



Tour# SL-07

13-Tage INDIVIDUALREISE: **SRI-LANKA Rundreise WEST-OST**

Sri Lanka - Eines der kleinsten, aber auch vielfältigsten Länder der Welt, lädt Sie ein, Gast zu sein. Sri Lanka bietet auf nur gut 65000 Quadratkilometern Fläche eine be rauschende Fülle von Eindrücken, die die moderne Gegenwart mit der großen Tradition der Vergangenheit harmonisch vereinen. In den letzten Jahren wurde auch die Infrastruktur an der Ostküste weiter entwickelt. Hier locken traumhafte Strände abseits des großen Touristenrummels.

Diese Tour ist ausgelegt für Gäste, die neben Kultur auch Entspannungs- und Badetage in schönen Hotels genießen möchten, bei einem moderaten Reisetempo.



„Sri Lanka - Einmal quer durchs Paradies“

COLOMBO - DAMBULLA - SIGIRIYA - POLONNARUWA -
MINNERIYA NATIONALPARK - TRINCOMALEE (4 Badetage) –
ANURADHAPURA (2 Badetage) – PINNAWELA - NEGOMBO (2 Badetage)

	ABFLUGHAFENUhr	Flug nach SRI LANKA - COLOMBO
Tag 1	COLOMBOUhr	Ankunft COLOMBO & Weiterfahrt zur Inselmitte (ca.150km,~4 Std)
	DAMBULLA	Nachmittags	Check-In im Hotel; Freizeit

Nach Ankunft erwartet Sie Ihr Fahrer mit Ihrem Namensschild am Flughafenausgang, wo Sie auch gleich ein wenig Geld wechseln können. Sie fahren vom Flughafen aus gleich weiter zu Ihrem Hotel, das sehr zentral im Herzen der Insel liegt und sich ideal für kulturelle Ausflüge eignet. Eine Erfrischungspause in einer schönen Raststätte unterwegs wird dabei gerne berücksichtigt (optional).

Mittags/Nachmittags erreichen Sie schließlich Ihr Hotel, das idyllisch inmitten der tropischen Landschaft liegt. Den Rest des Tages können Sie am Pool entspannen und sich akklimatisieren. - Übernachtung in Dambulla



Tag 2	DAMBULLA	Vormittags	Entspannung im Hotel
		Nachmittags	Ausflug zu den Höhlentempeln von DAMBULLA nach der Besichtigung Rückfahrt zum Hotel

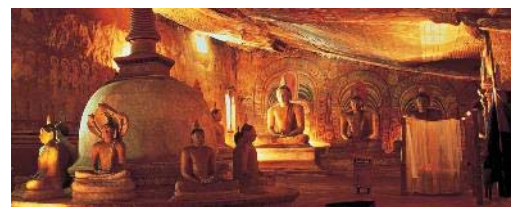
Am Vormittag haben Sie Gelegenheit die Annehmlichkeiten Ihres Hotels zu nutzen und zu akklimatisieren.

Nachdem die Mittagshitze vorüber ist begeben Sie sich zum Ausflug nach **DAMBULLA** (ca. 30km). Es ist der größte und am besten erhaltene Höhlen-Tempelkomplex Sri Lankas, der 1991 von der UNESCO zum Weltkulturerbe erhoben wurde.

In über 150m Höhe befinden sich fünf nebeneinander liegende Höhlen, die durch einen galerieartigen Vorbau miteinander verbunden sind. Von besonderer Bedeutung sind die eindrucksvollen buddhistischen Fresken, die eine Fläche von über 2000qm bedecken, sowie die 157 Statuen der Tempelanlage.

In der ersten Höhle ruht ein 14m langer, aus dem Fels geschlagener Buddha, kurz vor seinem Übergang ins Nirwana. Die zweite, prächtigste Höhle beinhaltet mehrere Dutzend Buddhastatuen, einige Hindu-Gottheiten, zwei Könige und 1500 farbige Buddha-Abbildungen an Wänden und Decke. Die drei weiteren Höhlen sind mit Statuen aus Marmor, Sandel- und Ebenholz ausgestattet.

– Nach der Besichtigung Rückfahrt zum Hotel. Übernachtung in Dambulla



Anmerkung: Der Treppenaufstieg ist für einige Gäste evtl. zu beschwerlich. Diese können sich auch unten die Beine vertreten, in einem Cafe rasten und den überdimensionalen goldenen Buddha bewundern, der über dem Platz thront.

Tag 3	DAMBULLA	Vormittags	Ausflug nach POLONNARUWA (ca. 60km, ~1,5 Std)
	POLONNARUWA		Rückfahrt über MINNERIYA NATIONALPARK (ca. 37km, ~45 Min)
	MINNERIYA	Nachmittags	JEEP-SAFARI zur Tierbeobachtung
	DAMBULLA	Abends	Rückfahrt zum Hotel (ca. 19km, ~25 Min)

Vormittags besichtigen Sie die kulturellen Stätten von **POLONNARUWA** (ca.45km). Ehemaliger Regierungssitz und gleichzeitig buddhistisches Zentrum der Insel, erlebte die Stadt ihr „goldenes Zeitalter“ im 12.Jh. Die sagenhafte Gartenstadt war großzügig gestaltet, mit Parks, Palästen und Tempeln. Ein gut ausgebautes Kanalnetz und der mit 23qkm größte von insgesamt 163 Stauseen, sicherten die Wasserversorgung. Ein 800 Jahre altes technisches Meisterwerk!

Nach Tamilen-Überfällen zog sich die Bevölkerung ins Bergland zurück. Die Stadt mit ihren monumentalen Ruinen wurde vom Dschungel verschlungen und erst im 19.Jh. wieder entdeckt.

Seit 1982 ist der hervorragend gestaltete archäologische Park ein **UNESCO-Weltkulturerbe**.

Außerhalb der Stadtmauer ist das *Gal-Vihara*-Heiligtum mit den vier berühmten Buddha-Statuen von besonderem Reiz. Die gut erhaltenen, bis zu 14 Meter großen, imposanten Steinstatuen in stehender, sitzender und liegender Position gehören zu den Höhepunkten buddhistischer Kunst.

- Nach der Besichtigung Mittagspause (optional).

Rückfahrt über den **MINNERIYA NATIONALPARK**, wo Sie nachmittags eine **JEEP-SAFARI** unternehmen.

Der Park umfasst ca. 8889 Hektar und ist bekannt für seinen großen Bestand an Elefanten in Herden von 100 bis 150 Tieren, die im Dschungel oder im Einzugsbereich des Sees anzutreffen sind. Es sind über 300 wilde Elefanten, wilde Büffel, wilde Eber, gefleckte Hirsche, Faultiere, Sambure, Leoparden, Krokodile, Schakale, 9 Amphibien-, 25 Reptilien-, 160 Vogel-, 26 Fisch- und 78 Schmetterlingsarten schriftlich belegt.

- Nach der Safari Rückfahrt zum Hotel. Übernachtung in Dambulla.



Wie bei jeder unserer Individualreisen können Sie je nach Ihren Vorlieben auch noch Extras einplanen. Hier einige Vorschläge:

► **optional: FAHRRAD-TOUR POLONNARUWA** 30 € p.P.:

Der hervorragend gestaltete archäologische Park der weitläufigen, alten Königsstadt lässt sich auch wunderbar mit dem Fahrrad zu erkunden! Die organisierte Tour umfasst 8 – 10km und dauert ca. 2 - 3Std.

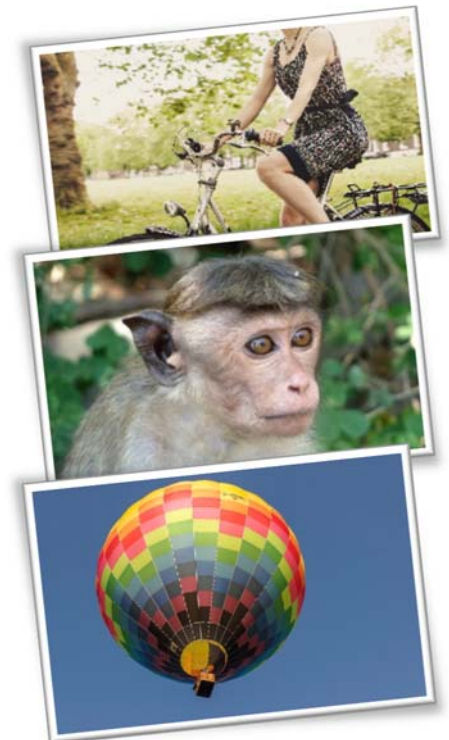
► **optional: AFFEN BEOBACHTUNG** 60 € p.P.:

Bei diesem Programm können Sie drei der Sri Lanka heimischen Affenarten unmittelbar in Ihrer natürlichen Umgebung im Dschungel beobachten: Makaken, der graue Langur und der Langur mit lila Gesicht. Dieses Programm unter fachkundiger Begleitung dauert ca. 01 Stunde.

► **optional: BALLON FLUG** 230 € p.P.:

Erleben Sie Sri Lanka aus der Vogelperspektive bei einer Ballonfahrt! Die Ballons starten früh morgens zum Sonnenaufgang. Die atemberaubenden Blicke auf exotische Landschaften und Tiere werden ein unvergessliches Erlebnis.

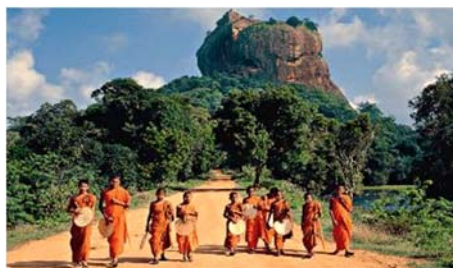
Bitte veranschlagen Sie ca. 3-4 Stunden für die Ballonfahrt, das Champagner-Frühstück und die Fahrten von und bis zu Ihrem Hotel ein.



Tag 4	DAMBULLA	früh morgens	Ausflug zum SIGIRIYA LION ROCK
	SIGIRIYA		Rückfahrt zum Hotel (ca. 8km, ~15 Min); Pause
	DAMBULLA	Nachmittags	ELEFANTEN-RITT

Aufgrund des anstrengenden Aufstieges besichtigen Sie die „Himmelsfestung“ **SIGIRIYA** bereits früh morgens. Sigiriya erlebte nur einen kurzen Höhepunkt, als König Kassapa I. im 5. Jh. seinen Palast auf dem über 200m hohen, aus dem Dschungel aufragenden Hochplateau anlegte, der ihm 18 Jahre lang (477-495) als Fluchtburg diente.

Der Gipfel des Felsmassivs, hat eine Flächenausdehnung von über 12.000 qm. Der schweißtreibende Aufstieg über 1.200 Stufen wird belohnt mit einem atemberaubenden Ausblick auf die weiten, grünen Ebenen mit leuchtenden Reisfeldern, Seen und Dschungeln. Der Felsen wurde 1982 von der UNESCO zum Weltkulturerbe erklärt.



Auf halber Höhe des Aufstieges erreicht man über eine steile Treppe eine Galerie, von der eine Wendeltreppe zu den weltberühmten FRESKEN der „Wolkenmädchen“ führt. Inschriftenforscher geben an, dass von der ursprünglichen Existenz von über 500 solcher Portraits ausgegangen werden kann. Heute sind nur noch rund 22 erhalten.



- Nach der Besichtigung Rückfahrt zum Hotel in Sigiriya.

Tipp: Trittsicheres Schuhwerk, Sonnenhut und -schutz, sowie ca. 2 L Trinkwasser sind für den Aufstieg über ca. 1200 Stufen bis zum Felsplateau unerlässlich. Wer Probleme mit der Hitze, den Gelenken oder dem Kreislauf hat, sollte evtl. überlegen, auf den Aufstieg zu verzichten. Stattdessen kann man entweder nur den halben Felsen erklimmen bis zu den Wolkenmädchen“, oder sich auch ausgiebig im neuen Museum und in der antiken Gartenanlage am Fuße des Felsens umsehen. Dort gibt es neben alten Badebecken, die durch ein ausgeklügeltes System mit frischem Wasser versorgt wurden, u.a. einen Jahrhunderte alten Springbrunnen zu sehen, der nach wie vor sprudelt.



Nach einer Erfrischungspause im Hotel unternehmen Sie gegen späten Nachmittag eine kleine „ELEFANTENSAFARI“ (ca. 1 Std.) in der Nähe des Hotels. - Übernachtung in Dambulla

Anmerkung: Der Elefantenritt kann selbstverständlich auch gestrichen werden.

Falls Sie keine Lust dazu haben, informieren Sie uns entweder gleich bei der Buchung, bzw. Ihren Reiseleiter vor Ort.

Tag 5	DAMBULLA	Vormittags	Weiterfahrt zur Ostküste (ca. 100km, ~2,5 Std)
	TRINCOMALEE		kleine Besichtigungstour in TRINCOMALEE
	KUCHCHAVELI	Nachmittags	Check-in in Strandhotel; Freizeit

Heute begeben Sie sich auf die Weiterfahrt zur Ostküste. Nach ca. 90km erreichen Sie TRINCOMALEE. Nach einer kleinen Besichtigungstour geht es weiter zu Ihrem Strand-Resort in KUCHCHAVELI.

Das **5*UGA JUNGLE BEACH** bietet Ihnen vielfältige Möglichkeiten für einen unvergesslichen Urlaub am Strand Sri Lankas. Verwöhnen Sie Körper, Geist und Seele im Wellnessbereich, genießen Sie die warmen Sonnenstrahlen am privaten Strand oder werden Sie beim Wasserskifahren aktiv. Gehen Sie angeln, machen Sie eine Fahrradtour oder lassen Sie sich mit einer entspannenden Körpermassage verwöhnen. Ansonsten können Sie auch Kanu fahren, im Fitnessraum trainieren oder einfach entspannt in der Bibliothek ein Buch lesen. Die Mitarbeiter am Tourenschalter helfen Ihnen gerne bei der Organisation von Ausflügen.



Die eleganten ca. 40qm großen Zimmer (48) haben eine moderne Inneneinrichtung, eine angenehme Beleuchtung und große Fenster. Alle verfügen über Kabel-TV, eine Sitzecke und Badezimmer mit Dusche, Bademänteln und einem Haartrockner. Im Restaurant können Sie eine erlesene Auswahl an regionalen und internationalen Gerichten genießen.

Tag 6	KUCHCHAVELI	Bade- und Erholungstag
Tag 7	KUCHCHAVELI	Bade- und Erholungstag
Tag 8	KUCHCHAVELI	Bade- und Erholungstag

► **optional: WAL- UND DELFIN-BEOBACHTUNG**

(ideal in den Sommermonaten: **April – Sep./Okt.**) 36 € p.P.:

Auf Sri Lanka können Sie rund zehn Monate lang die Giganten der Meere in freier Natur beobachten, je nach Jahreszeit und Küste. Auch Trincomalee entwickelt sich zu einer international bedeutenden **WHALE WATCHING DESTINATION**. Hauptsächlich Blauwale, aber auch eine kleinere Anzahl von Pottwalen, können hier regelmäßig vor der Küste beobachtet werden, ebenso wie Delfine. Die meisten Sichtungen gibt es zwischen März/April und September, da die Wale von der Südküste, wo sie hauptsächlich zwischen Dezember und April zu sehen sind, in den Nordosten ziehen.



Tipp: Wenn sie dazu tendieren seekrank zu werden oder noch nie auf einem Boot waren, raten wir Ihnen, Tabletten gegen Reise-/Seekrankheit ca. 1 bis 2 Stunden vor dem Trip einzunehmen. Rezeptfrei in der Apotheke erhältlich.

Tag 9	KUCHCHAVELI	Vormittags	Weiterfahrt nach ANURADHAPURA (ca. 120km, ~2 Std)
	ANURADHAPURA		Besichtigung der antiken Stätten
	THIRIPPANE	Nachmittags	Weiterfahrt zum Hotel-Resort (ca. 37km, ~35 Min.); Freizeit

Die Fahrt zurück zur Westküste beträgt gesamt ca. 214km, 7 Std. Deshalb unterbrechen Sie diese in **ANURADHAPURA**. Die Stadt wurde im 4.Jh.v.Chr. gegründet und ist die älteste und bedeutendste Königsstadt Sri Lankas. Der ersten buddhistischen Chronik folgend wurde Anuradhapura in dieser Zeit nach einem mustergültigen städtebaulichen Konzept angelegt.



Anuradhapura war über 600 Jahre die Hauptstadt der Insel und das politische Zentrum. Nach der Zerstörung durch südindische Invasoren wurde Anuradhapura zu Beginn des 11.Jh. aufgegeben und dem Dschungel überlassen. Durch Ausgrabungen Ende des 19. Jh. erlebte das kulturelle und politische Zentrum der singhalesischen Könige eine Auferstehung. Die Ruinen leben weiter als stumme Zeugen einer Hochkultur im Schatten von Bäumen, in der Stille des kühlen Steins und der schützenden Klarheit des Himmels. Anuradhapura wurde 1982 zum UNESCO-Weltkulturerbe erhoben.

In Anuradhapura steht ein Ableger des Bo-Baumes, unter dem Buddha in Indien vor 2500 Jahren seine Erleuchtung fand. Bereits um 250 v. Chr. gepflanzt, wird der mächtige Baum „Sri Maha Bodhi“ heute von einem goldenen Zaun geschützt. Er gilt als eines der bedeutendsten Heiligtümer der Buddhisten und ist Ziel vieler Pilger.

► **optional: FAHRRAD-TOUR ANURADHAPURA 40 € p.P.:**

Möchten Sie den Kulturgenuß mit Bewegung verbinden? Dann empfehlen wir, die weitläufige, alte Königsstadt mit dem Fahrrad zu erkunden! Die organisierte Tour umfasst 8 – 10km und dauert ca. 3Std.



Nach der Besichtigung können Sie sich in Ihrem wunderbaren Hotel entspannen.

Tag 10	THIRIPPANE	Bade- und Erholungstag	
---------------	-------------------	-------------------------------	--

Heute können Sie im **5* Ulagalla Resort** noch einmal herrlich entspannen

Das Luxushotel ULAGALLA BY UGA ESCAPES gehört zu den *Small Luxury Hotels of the World*. Die rund 19 luxuriösen Chalets verfügen alle über einen eigenen Plungepool. Sie verteilen sich über eine 23 Hektar große Parklandschaft mit Seen und exotischer Blütenpracht. Kulinarisch werden Sie im Ulagalla auf ebenso auf höchstem Niveau verwöhnt, wie im wunderschönen Spa, wo Sie diverse Massagen und auch Ayurveda-Behandlungen buchen können.



Neben gebührenpflichtigen Freizeitaktivitäten wie Reiten, Bogenschießen, geführten Wanderungen und Dschungel-Kayaktouren, gibt es auch einen kostenlosen Fahrradverleih, Fitnesscenter, Whirlpool, Billardtisch u.v.m.

Anmerkung: Um die Schönheit dieses einzigartigen Luxus-Resorts genießen zu können, sind hier 2 Nächte geplant. Das kann natürlich auch reduziert bzw. verlängert werden. Alternativ können Sie auch günstigere Hotels bei uns anfragen.

Tag 11	THIRIPPANE	Vormittags	Weiterfahrt nach PINNAWELA (ca. 125km, ~2,5 -3 Std)
	PINNAWELA		Besuch im ELEFANTEN-WAISENHAUS
	NEGOMBO	Nachmittags	Weiterfahrt zum Strand-Hotel (ca. 77km, ~2 Std.); Freizeit

Die Fahrt nach Negombo unterbrechen Sie beim **ELEFANTEN-WAISENHAUS** in **PINNAWELA** (ca.130km). Ein Besuch dieser Einrichtung lohnt sich nicht nur für Tierfreunde. Es ist eine großartige, unvergessliche Erfahrung, die imposanten Tiere aus nächster Nähe beobachten und erleben zu können. 1975 wurde diese Anlage gegründet, als Aufzuchtstation für mutterlose Elefanten, die hier liebevoll gepflegt und in bestehende Herden integriert werden. Bis zu ihrem 5. Lebensjahr erhalten die jungen Elefanten neben der Blätter- und Holzernährung 3 x täglich Milch aus der Flasche.



Zur Aufzucht gehört freilich auch die regelmäßige Körperpflege, die ist für die Besucher des Elefantenwaisenhauses eine besondere Attraktion ist. Zweimal pro Tag bringen die Mahouts die Herde zum etwa 400m entfernt gelegenen Fluss, wo die Elefanten ein ausgiebiges Bad nehmen. Dies ist zweifelsohne der Höhepunkt für Besucher! Auf der Terrasse des Gasthauses am Fluss kann man das feucht-fröhliche Naturschauspiel entspannt und hautnah genießen. Ein „must have seen!“

Anschließend Weiterfahrt zum Strand-Hotel in Negombo.
Hier können Sie vor dem Rückflug noch einmal herrlich am Strand entspannen.
Der internationale Flughafen Bandaranaike befindet sich nur 12 km entfernt.

Tag 12 NEGOMBO Bade- und Erholungstag (Aufenthalt beliebig verlängerbar)

Das 5-Sterne-Hotel JETWING BLUE* wartet mit 2 spektakulären Außenpools, einem Wellnessbereich und 2 Restaurants auf. Die Zimmer bieten vom Balkon aus eine atemberaubende Aussicht auf den Ozean und sind mit einem Sitzbereich, einem Flachbild-TV und einer Minibar ausgestattet. Sie können hier die einheimischen Shops und Restaurants erkunden oder an der Rezeption ein Taxi in die 38 km entfernte Hauptstadt Colombo buchen.



- ▶▶ Falls Sie am Ende der Reise mehr als 2 Nächte verweilen möchten, können wir das gerne für Sie einplanen.
- ▶▶ Gerne unterbreiten wir Ihnen auch Ausflüge und alternative Hotelvorschläge in Negombo oder Umgebung.

Tag 13 NEGOMBO Check-Out im Hotel; Transfer zum Flughafen
Rückflug mit
- oder Verlängerungsprogramm nach Wahl -
Programmänderungen vorbehalten!

Da jeder Reisegast andere Vorlieben und Interessen hat, bieten wir folgende Möglichkeiten als Optionen an. Gerne können Sie uns bei Buchungsinteresse Ihre Wünsche mitteilen und ein individuelles Angebot anfordern:

- ⊕ Anuradhapura: **FAHRRAD-TOUR** 8-10km, ca. 3Std. 40 € p.P.
- ⊕ Trincomalee: **WAL- UND DELFIN-BEOBACHTUNG** (ideal: April – Sep./Okt.) 33 € p.P.
- ⊕ Trincomalee / Anuradhapura /Negombo: **BADEVERLÄNGERUNG** in beliebiger Länge
- ⊕ Polonnaruwa: **FAHRRAD-TOUR** 8-10km, ca. 2-3Std. 30 € p.P. / **AFFEN-BEOBACHTUNG** ca. 1Std. 60€ p.P.
- ⊕ Dambulla/Kandalama: **BALLON-FAHRT** früh morgens, mit Transfer ab/bis Hotel 230 € p.P.

Bitte beachten Sie:

- Diese Tour ist jederzeit buchbar und kann mit anderen Reisebausteinen kombiniert und auch verlängert werden.
- Je nach der von Ihnen gewählten Fluglinie können die Anzahl der Übernachtungen, sowie das Programm variieren.
- Die offizielle / standardmäßige Check-in-Zeit in allen Hotels ist i.d.R. 14:00 Uhr, Check-out-Zeit ist 12:00 Uhr
- In den Hochsaisons kann es zu Zuschlägen kommen. Lassen Sie sich am besten ein Angebot gemäß Ihrer Reisedaten erstellen.
- Da wir weder im öffentlichen Raum noch bei den Transportmitteln und Unterkünften durchgängig Barrierefreiheit garantieren können, sind unsere Reisen für Menschen mit eingeschränkter Mobilität, Behinderungen od. Handicaps im Allgemeinen nicht geeignet. Bitte speziell anfragen.
- Bei den angebotenen Hotels handelt es sich lediglich um Vorschläge. Die Verfügbarkeit der Zimmer kann erst nach Ihrer Buchungszusage abgeprüft werden. Sollte ein Hotel keine Kapazitäten frei haben, bieten wir - in Rücksprache mit Ihnen – gleichwertige Alternativen an und teilen Ihnen mit, ob es dadurch zu einer Preiszuschlägen oder Minderungen kommt. Nachdem alle Hotels Ihrer Reise bei uns rückbestätigt sind, händigen wir Ihnen eine Hotelliste mit allen Adress- und Kontaktdaten aus.
- An den Poya-Tagen (Vollmond) und an anderen Tagen, die von der Regierung festgelegt werden, wird in den Hotels kein Alkohol serviert.
- Besuche in Wildparkanlagen erfolgen auf eigenes Risiko des Kunden. Safari-Fahrzeuge sind nicht klimatisiert
- Aufgrund außergewöhnlicher Umstände und z.B. wegen des Monsuns kann es zu notwendigen Änderungen im Programmverlauf kommen..
- Optionale Ausflüge und zusätzliche Dienstleistungen können zur Verfügung gestellt werden, gegen Entgelt.
- Kinder bis zum vollendeten 2.Lebensjahr reisen kostenlos; Kinder ab 3 Jahren bis zum vollendeten 11.Lebensjahr reisen mit 40% Rabatt
- Für diese Reise gelten von unseren üblichen ABG's abweichende Stornobedingungen bei kurzfristigen Absagen:
Bei Storno unter 07 Tagen vor Abflug & no shows – 100 % Stornogeühr.



„Sri Lanka - Einmal quer durchs Paradies“

COLOMBO - DAMBULLA - SIGIRIYA - POLONNARUWA - MINNERIYA NATIONALPARK - TRINCOMALEE (4 Badetage) – ANURADHAPURA (2 Badetage) – PINNAWELA - NEGOMBO (2 Badetage)

Nächte	Stadt/Ort	Hotelvorschläge: (4*/5*Superior)	Zimmerkategorie (Standard)
04 Ü/F	SIGIRIYA	4* Jetwing Lake	Deluxe room
04 Ü/HP	TRINCOMALEE	5* Jungle Beach Resort	Lagoon Cabins
02 Ü/F	ANURADHAPURA	5* Ulagalla Resort	Ulagalla Chalet
02 Ü/F	NEGOMBO	5* Jetwing Blue	Deluxe room
Preise pro Person:		01.11.- 30.04.2020**	
Rundreise bei 1 Einzelgast		2.900 €	<i>Diese Reise kann natürlich auch mit günstigeren Hotels geplant werden! Fragen Sie uns einfach danach.</i> <i>Hotel-Buchungen über Weihnachten und Neujahr müssen mit Halbpension vorgenommen werden.</i>
bei 2 Teilnehmern		1.734 €	
bei 3 - 4 Teilnehmern		1.624 €	
bei 5 - 7 Teilnehmern		1.478 €	
Zuschlag Einzelzimmer		888 €	
Hochsaison Zuschlag 20.12. - 10.01./28.02./ 31.03.:		**Lassen Sie sich für die Hochsaisons bitte ein Angebot von uns erstellen, passend zu Ihren Reisedaten	
Preise pro Person:		01.05.- 15.07./ 01.09. - 31.10.20	15.07. - 31.08.2020
Rundreise bei 1 Einzelgast		3.090 €	4.130 €
bei 2 Teilnehmern		1.900 €	2.430 €
bei 3 - 4 Teilnehmern		1.776 €	2.297 €
bei 5 - 7 Teilnehmern		1.624 €	2.144 €
Zuschlag Einzelzimmer		718 €	718 €

Preise für evtl. gewünschte Badeverlängerungen teilen wir ihnen auf Anfrage gerne mit.

** Zuschläge für Reisen während der Hochsaison über Weihnachten und Silvester bitte anfragen

Im Reisepreis eingeschlossene Leistungen:

- Assistenz bei Ankunft und Abflug durch örtliche Mitarbeiter
- 12 Übernachtungen in den angegebenen Hotels *bzw. gleichwertig falls zum Zeitpunkt der Buchung nicht verfügbar*
- Verpflegung: Rundreise **mit Frühstück**; Halbpension kann dazu gebucht werden für: 350 € p.P.
- Rundreise im klimatisierten Fahrzeug, mit privatem, **deutschsprachigem** Chauffeur-Guide (*außer Badetage*) bei Gruppen ab 3 Personen wird ein Micro Van benutzt
- Besichtigungen und Ausflüge laut Reiseplan, inklusive Eintrittsgelder für die angegebenen Besichtigungen
- Jeep-Safari im Minneriya Nationalpark
- Elefanten-Ritt (1Std.) in Sigiriya/Habarana
- Informationsmaterial zur Reise
- Reisepreis-Sicherungsschein (Insolvenzversicherung)

Nicht im Reisepreis eingeschlossen:

- Flüge nach / von Sri Lanka (separat gelistet)
- Halbpension (Dinner) kann zugebucht werden für 350 € pro Person
- Evtl. benötigter früher Check-In bei Ankunft und später Check-Out bei Abreise (Preise auf Anfrage)
- **obligatorische Zuschläge für Weihnachts- und Sylvester-Dinner (Preis je nach Hotelwahl)
- Visumgebühren Sri Lanka
- Reiserücktrittskosten-, Reisekranken- und Gepäckversicherung
- Alle persönlichen Ausgaben, Trinkgelder, Getränke, pers. Telefonate, Taxis usw.

Klima Sri Lanka	Jan	Feb	Mrz	Apr	Mai	Juni	Juli	Aug	Sep	Okt	Nov	Dez
Max. Temperaturen	31	31	32	32	31	31	30	30	30	30	30	30
Min. Temperaturen	23	23	24	25	26	26	25	25	24	24	23	23
Sonnenstunden	8	9	9	8	7	7	7	6	6	7	7	7
Regentage	5	5	9	15	16	16	11	10	14	17	15	10
Wassertemperatur	27	27	28	29	29	29	28	28	27	27	27	27