



Tour# SL-11

6-Tage INDIVIDUALREISE: **SRI-LANKA Kleine Rundreise bzw. Vorprogramm**

Sri Lanka - Eines der kleinsten, aber auch vielfältigsten Länder der Welt, lädt Sie ein, Gast zu sein. Die überwältigende landschaftliche und klimatische Vielfalt, dazu das reiche kulturelle Erbe, haben seit vielen Jahrhunderten Reisende aus allen Teilen der Erde angezogen. Daran hat sich heute nichts geändert; Sri Lanka bietet auf nur gut 65000 Quadratkilometern Fläche eine berauschende Fülle von Eindrücken, die die moderne Gegenwart mit der großen Tradition der Vergangenheit harmonisch vereinen.

Seien Sie willkommen in einem Land, dessen größter Schatz die Bewohner sind, deren Lächeln ansteckend ist und wie ein heiterer Zauber wirkt, dem Sie sich nicht mehr entziehen können.

„Ayubowan“ - Willkommen auf Sri Lanka



COLOMBO - PINNAWELA - DAMBULLA - SIGIRIYA - POLONNARUWA -
KANDY - NUWARA ELIYA - WESTKÜSTE (*Badetage/Ayurvedakur*)

	ABFLUGHAFENUhr	Flug nach SRI LANKA - COLOMBO
Tag 1	COLOMBOUhr	Ankunft COLOMBO & Transfer zum Hotel ca.1Std (Check-In 12:00) Nachmittags Kleine Stadtrundfahrt durch COLOMBO

Bei Ihrer Ankunft in Colombo werden Sie am Flughafen von Ihrem Privat-Chauffeur empfangen und in Ihr Hotel in Colombo gefahren (Check-In 12:00).

Nach einer Pause begeben Sie sich am Nachmittag frisch gestärkt zur kurzen Stadtbesichtigung von **COLOMBO**.

Sri Lankas Hauptstadt ist eine faszinierende Stadt, nicht nur wegen der Verschmelzung westlicher und östlicher Einflüsse, sondern auch wegen der Mischung von Vergangenheit und moderner Gegenwart. Seefahrer aus vielen fernen Ländern landeten hier seit Jahrhunderten und trieben Handel mit Perlen, Edelsteinen, Pfauen und Elefanten, sowie Zimt und anderen Gewürzen.

Die Spuren der ursprünglichen Siedler aus Holland, Portugal und England lassen sich auch heute noch überall im Stadtbild Colombos finden. Viele Kirchen und Monumente zeugen von der europäischen Besiedlung vor ca. 500 Jahren, auch in vielen Trachten und sogar in der heutigen Landessprache finden sich diese Einflüsse.

Da Sie sich vom Flug noch ein wenig erholen müssen und die kulturellen Höhepunkte Sri Lankas eher in der Inselmitte zu finden sind, reicht eine kleine Stadtrundfahrt hier völlig aus.

- Übernachtung und Abendessen im Hotel in Colombo

(alternativer Vorschlag: Übernachtung bzw. Badetage im Strandhotel in Negombo)



Tag 2	COLOMBO	Morgens	Fahrt in Richtung Inselmitte; unterwegs nach ca. 2.5Std.
	PINNAWELA	Vormittags	Besuch im Elefantenwaisenhaus PINNAWELA; Weiterfahrt
	DAMBULLA	Nachmittags	Besichtigung der Höhlentempel von DAMBULLA
	SIGIRIYA/DAMBULLA		Weiterfahrt zum Hotel, restlicher Tag zur freien Verfügung

Heute begeben Sie sich auf die Weiterfahrt in Richtung Inselmitte, da dies ideal für weitere Ausflüge ist.

Die erste Etappe des heutigen Tages führt Sie zum **ELEFANTEN-WAISENHAUS** in **PINNAWALA**. Ein Besuch dieser Einrichtung lohnt sich nicht nur für Tierfreunde. Es ist eine großartige, unvergessliche Erfahrung, die imposanten Tiere aus nächster Nähe beobachten und erleben zu können.

In Jahre 1975 wurde diese Anlage gegründet als Auffangstation für mutterlose Elefanten, die hier liebevoll gepflegt und in bestehende Herden integriert werden.

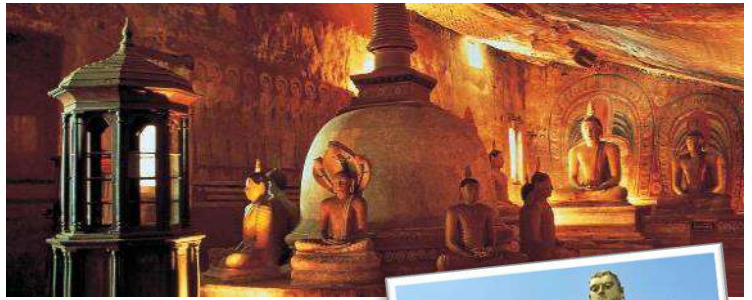
Bis zu ihrem 5. Lebensjahr erhalten die jungen Elefanten neben der Blätter- und Holznahrung 3 x täglich Milch aus der Flasche (09:15-09:45Uhr/13:15-13:45 Uhr). Zur Aufzucht gehört auch die regelmäßige Körperpflege, die ist für die Besucher des Elefantenwaisenhauses eine besondere Attraktion ist. Auf der Terrasse des Gasthauses am Fluss kann man das feucht-fröhliche Elefantenbad hautnah genießen. (10-12 Uhr /14-16 Uhr).



- Anschließend Weiterfahrt nach DAMBULLA. Nachmittags besichtigen Sie in **DAMBULLA** den größten und am besten erhaltenen Höhlen-Tempelkomplex Sri Lankas, der 1991 von der **UNESCO zum Weltkulturerbe** erhoben wurde.

Insgesamt befinden sich in dem 160m hohen Granitfelsen über 80 Höhlen. Nach einem Aufstieg von etwa 120 Höhenmetern, begleitet von kleinen, teils diebischen Äffchen, kann in das mystische Halbdunkel der wichtigsten 5 Höhlen eingetaucht werden.

Von besonderer Bedeutung sind die eindrucksvollen buddhistischen Fresken, die eine Fläche von über 2000qm bedecken, sowie die 157 Statuen der Tempelanlage. In der ersten Höhle ruht ein 14m langer, aus dem Felsen geschlagener Buddha, kurz vor seinem Übergang ins Nirwana. Die zweite, prächtigste Höhle beinhaltet mehrere Dutzend Buddha-Statuen, einige Hindu-Gottheiten, zwei Könige und 1500 farbige Buddha-Abbildungen an Wänden und Decke. Die drei weiteren Höhlen sind mit Statuen aus Marmor, Sandel- und Ebenholz ausgestattet. Ein kulturelles Highlight Ihrer Reise!

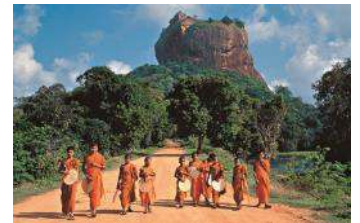


Anmerkung: Das Tempelinnere darf man nur ohne Schuhe betreten, d.h. entweder barfuß gehen, oder ein paar alte Socken mitnehmen. Der Aufstieg sollte am besten früh morgens erfolgen. Er erfordert trittsicheres Schuhwerk ausreichend Wasser und Sonnenschutz und dauert je nach Ihrem Tempo ca. 20 - 30Min. Falls Ihnen der Aufstieg zu beschwerlich erscheint, können Sie auch darauf verzichten und sich unten auf dem großen Platz z.B. in einem Cafe verweilen und Fotos des überdimensionalen goldenen Buddhas machen.

- Übernachtung und Abendessen im Hotel in Sigiriya / Dambulla

Tag 3	SIGIRIYA	früh morgens	Besichtigung des Löwenfelsens von SIGIRIYA
	POLONNARUWA		Rückfahrt zum Hotel - Pause
	SIGIRIYA/DAMBULLA	Nachmittags	Ausflug nach POLONNARUWA (ca. 1,5Std. Fahrt)

Um die Hitze zu vermeiden besichtigen Sie früh morgens die „Himmelsfestung“ **SIGIRIYA**, die 1982 von der **UNESCO zum Weltkulturerbe** erklärt wurde. Sigiriya erlebte nur einen kurzen Höhepunkt, als König Kassapa I. im 5. Jh. seinen Palast auf dem über 200m hohen, aus dem Dschungel aufragenden Hochplateau anlegte. Er diente ihm 18 Jahre lang (477-495) als Fluchtburg. Der Gipfel des Felsmassivs, hat eine Flächenausdehnung von über 12.000 qm. Der schweißtreibende Aufstieg über 1200 Stufen wird belohnt mit einem atemberaubenden Ausblick auf die weiten, grünen Ebenen mit leuchtenden Reisfeldern, Seen und Dschungeln.



Auf halber Höhe des Aufstieges erreicht man über eine steile Treppe eine Galerie, von der eine Wendeltreppe zu den weltberühmten FRESKEN der „Wolkenmädchen“ führt. Inschriftenforscher geben an, dass von der ursprünglichen Existenz von über 500 solcher Portraits ausgegangen werden kann. Heute sind nur noch rund 22 erhalten.



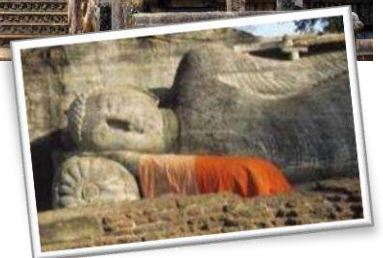
Anmerkung: Trittsicheres Schuhwerk, Sonnenhut und -schutz, sowie ca. 2 L Trinkwasser sind für den Aufstieg über ca. 1200 Stufen bis zum Felsplateau unerlässlich. Wer Probleme mit der Hitze, den Gelenken oder dem Kreislauf hat, sollte evtl. überlegen, auf den Aufstieg zu verzichten. Stattdessen kann man entweder nur den halben Felsen bis zu den „Wolkenmädchen“ erklimmen“, oder sich im neuen Museum und der antiken Gartenanlage am Fuße des Felsens umsehen.

Nachmittags besichtigen Sie die kulturellen Stätten von **POLONNARUWA** (ca.45km). Ehemaliger Regierungssitz und gleichzeitig buddhistisches Zentrum der Insel, erlebte die Stadt ihr „goldenes Zeitalter“ im 12.Jh. Die sagenhafte Gartenstadt war großzügig gestaltet und ein gut ausgebautes Kanalnetz und der mit 23qkm größte von insgesamt 163 Stauseen, sicherten die Wasserversorgung der Stadt - ein 800 Jahre altes technisches Meisterwerk!



Nach Tamilen-Überfällen zog sich die Bevölkerung ins Bergland zurück.

Die monumentalen Ruinen wurden vom Dschungel verschlungen und erst im 19.Jh. wiederentdeckt. Seit 1982 ist der hervorragend gestaltete archäologische Park ein **UNESCO-Weltkulturerbe**. Die Überreste von großen Stupas und Tempeln mit zahlreichen Buddhafiguren sowie von Park- und Palastanlagen und diversen Gebäuden einer ausgedehnten Stadt machen die Anlage zu einem Anziehungspunkt des Tourismus.



Außerhalb der Stadtmauer ist das *Gal-Vihara*-Heiligtum mit den vier berühmten Buddha-Statuen von besonderem Reiz. Die gut erhaltenen, bis zu 14 Meter großen, imposanten Steinstatuen in stehender, sitzender und liegender Position gehören zu den Höhepunkten buddhistischer Kunst. - Übernachtung und Abendessen im Hotel in Sigiriya / Dambulla

► **optional: FAHRRAD-TOUR POLONNARUWA** 15 € p.P.:

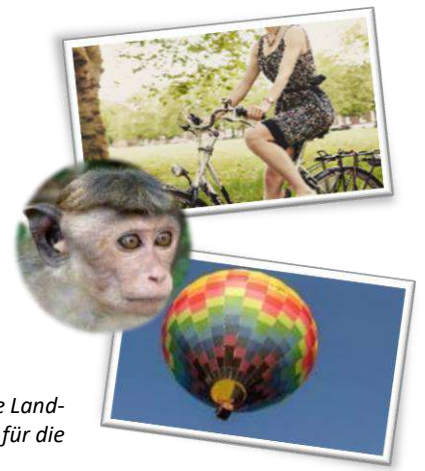
Der hervorragend gestaltete archäologische Park der weitläufigen, alten Königsstadt lässt sich auch wunderbar mit dem Fahrrad zu erkunden!
Die organisierte Tour umfasst 8 – 10km und dauert ca. 2 - 3Std.

► **optional: AFFEN BEOBACHTUNG** 75 € p.P.:

Bei diesem Programm können Sie drei der Sri Lanka heimischen Affenarten unmittelbar in Ihrer natürlichen Umgebung im Dschungel beobachten: Makaken, der graue Langur und der Langur mit lila Gesicht. Dieses Programm unter fachkundiger Begleitung dauert ca. 01 Stunde.

► **optional: BALLON FLUG** Kandalama/Dambulla 250 € p.P.:

Erleben Sie Sri Lanka aus der Vogelperspektive bei einer Ballonfahrt!
Die Ballons starten früh morgens zum Sonnenaufgang. Die atemberaubenden Blicke auf exotische Landschaften und Tiere werden ein unvergessliches Erlebnis. Bitte veranschlagen Sie ca. 3-4 Stunden für die Ballonfahrt, das Champagner-Frühstück und die Fahrten von und bis zu Ihrem Hotel ein.



Tag 4	SIGIRIYA/ DAMBULLA	Morgens	Weiterfahrt ins Hochland, nach Kandy (ca. 3 Std.)
	MATALE		unterwegs Besuch von Gewürzgärten in MATALE
	KANDY	Mittags	Weiterfahrt zum Hotel in KANDY
		Nachmittags	Besichtigung von KANDY
		Abends	Besuch einer TANZVORSTELLUNG & Abendzeremonie im Tempel

MATALE GEWÜRZGÄRTEN: Wer in Sri Lanka bereist, sollte mindestens einen dieser Gärten besuchen, die auf der Fahrt nach Kandy sozusagen an der Strecke liegen. Es ist wirklich interessant, vertraute Gewürze und Früchte sozusagen "an der Pflanze" zu sehen, z.B. wie ein Zimtbaum aussieht, wie Ingwerpflanzen riechen oder wie Pfefferkörner an der rankenden Pflanze reifen.



KANDY: Nirgends in Sri Lanka ist der Charme des Landes so ausgeprägt wie in Kandy, der trotzigen wie auch entzückenden Bergfestung, auf knapp 500m Meereshöhe gelegen, eingebettet in die liebevolle Bergwelt und umschlungen vom längsten Fluß Sri Lankas. Im 14.Jh. zur Hauptstadt erhoben und Erbe der großen kulturellen Vergangenheit Sri Lankas, erlosch Kandys königliche Würde, als im Jahre 1815 der letzte König, Sri Wickrema Rajasinghe, von den Briten gefangen genommen wurde.



Kandy ist auch Symbol der Religiosität Sri Lankas und besitzt viele Heiligtümer und Schreine, Kirchen, Moscheen und Tempel. Das bedeutendste Bauwerk der Stadt ist der prächtige „Zahntempel“ (Dalada Maligawa). Hier wird ein Zahn Buddhas aufbewahrt, die wichtigste Reliquie des Buddhismus in Sri Lanka. Der Tempelbezirk wurde 1988 zum UNESCO-Weltkulturerbe erhoben.



Abends sehen Sie eine TRADITIONELLE TANZVORSTELLUNG und wohnen im Zahntempel den buddhistischen Tempel-Ritualen bei, die von Trommlern und Flötenspielern umrahmt werden.
- Übernachtung und Abendessen im Hotel in Kandy

Tag 5	KANDY	Morgens	Spaziergang im BOTANISCHEN GARTEN PERADENIYA
		Vormittags	anschl. Weiterfahrt nach NUWARA ELIYA (ca. 97km)
	NUWARA ELIYA	Nachmittags	Besuch von TEE-PLANTAGEN

BOTANISCHER GARTEN von Peradeniya (6km von Kandy) war einst der Lustgarten der Königin. Der 60ha große Garten, ist ein wahres Paradies tropischer Wild- und Kulturpflanzen. Pflanzbeete, Blumenrabatten und Ziergärten laden zum Besuch ein. Seine Orchideen gehören zu den schönsten Eindrücken, ferner auch die stattliche Große Palmenallee, oder das Oktagon-Haus, oder die leuchtenden Hibiskus- und Bougainvillea- Beete.



Eine der Hauptattraktionen des botanischen Gartens ist die riesige Birkenfeige (Ficus benjamina), die auf mehreren Stelzen steht und deren Krone sage und schreibe ca. 1.600 Quadratmeter Fläche überspannt. Auch Tierfreunde sollten dort unbedingt die Augen offen halten, denn in dem pflanzenreichen Gebiet leben unzählige Vögel und es gibt eine stattliche Riesenflughund-Kolonie (s.Abb.re.).



Die weitere Reiseetappe führt Sie heute schließlich nach **NUWARA ELIYA**, das knapp 1900 Meter hoch im Herzen des Teelandes liegt. Im 19. Jh. als Erholungsort für die britischen Kolonialbeamten gegründet, hat die Stadt sich ihren englischen Charakter bewahrt, da viele der Gebäude bis heute erhalten sind. Die Häuser haben romantische Giebedächer, die Gärten sind nach englischem Muster angelegt. Interessant sind das alte Postamt mit seiner Turmuhr und das Kriegerdenkmal.

Mit einer Jahresproduktion von mehr als 200.000 Tonnen ist Sri Lanka nach Indien und China das drittgrößte Tee-Exportland der Welt. Der Besuch einer **TEE-PLANTAGE**, die sich weithin sichtbar aus den sattgrünen Teeplantagen erheben, wird Sie in die Geheimnisse der Teege-
nießer einweihen und Sie vielleicht selbst zu einem werden lassen. Dort erklären Ihnen fach-
kundige Führer genau, wie die nach der Pflückung noch grün gefärbten Blätter des Tee-
strauchs verarbeitet werden. Die Luft in den Fabriken ist erfüllt vom Duft frischen Tees und
in den Probierstuben kann man selbstverständlich die edle Köstlichkeit testen.
- Übernachtung und Abendessen im Hotel in Nuwara Eliya

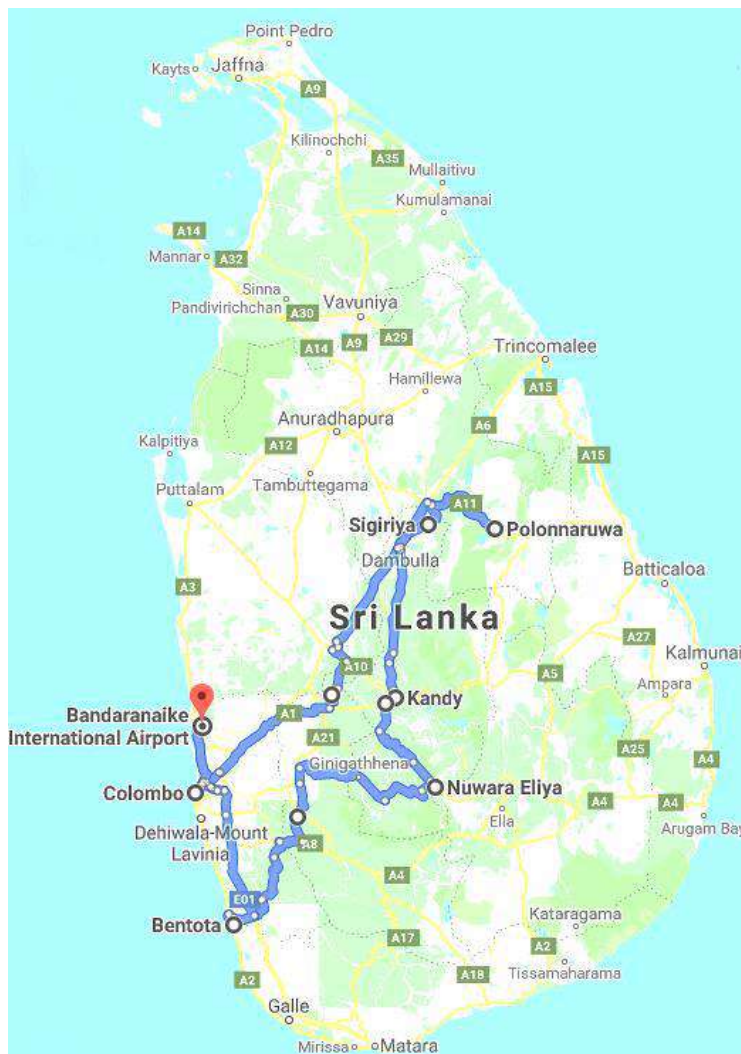


Tag 6	NUWARA ELIYA Bentota/Beruwela	Vormittags	Rückfahrt zur WESTKÜSTE ca. 6,5Std. - Ende der Leistungen - Transfer zum Hotel/Resort Ihrer Wahl (Ayurveda / Baden) oder Verlängerungsprogramm nach Wahl
-------	---	------------	--

Programmänderungen vorbehalten!

Je nach Ihren Reiseplänen, endet die heutige Fahrt an der Westküste.
Wahlweise in einem **Strand-Hotel** bzw. einem **Ayurveda-Resort Ihrer Wahl**.
Gerne unterbreiten wir Ihnen Vorschläge dazu.

Anstatt einer Verlängerung kann die Rückreise natürlich auch zum **Flughafen** führen
bzw. zu einem Hotel in Colombo/Negombo. (Vorschläge auf Anfrage)



Tour# SL-11

6 Tage/ 5 Nächte INDIVIDUALREISE: **SRI-LANKA Kleine Rundreise bzw. Vorprogramm**

COLOMBO - DAMBULLA - SIGIRIYA - POLONNARUWA - KANDY - MATALE - NUWARA ELIYA - WESTKÜSTE

Nächte	Stadt/Ort	3* Standard Kategorie	4* Superior Kategorie	5* Deluxe Kategorie
01	COLOMBO	Fairway Colombo	Jetwing Colombo Seven	The Kingsbury
02	SIGIRIYA / DAMBULLA	Tropical Life Resort & Spa	Jetwing Lake	Heritance Kandalama
01	KANDY	Hotel Topaz	Radisson Kandy	Golden Crown
01	NUWARA ELIYA	Heaven Seven	St. Andrews Kolonialhotel	Araliya Green Hills
Preise pro Person:		01.11.24 - 30.04.2025**	01.11.24 - 30.04.2025**	01.11.24 - 30.04.2025**
Rundreise bei 1 Einzelgast		1.444 €	1.857 €	2.036 €
Preis pro Pers. bei 2 Teilnehmern		911 €	1.123 €	1.208 €
bei 3 - 4 Teilnehmern		831 €	1.050 €	1.156 €
bei 5 - 6 Teilnehmern		713 €	943 €	1.119 €
Zuschlag Einzelzimmer		240 €	322 €	566 €
Hochsaison Zuschlag 20.12.-10.1./28.2./31.3.:		** Lassen Sie sich für die Hochsaison bitte ein Angebot von uns erstellen, passend zu Ihren Reisedaten		
Preise pro Person:		01.05. - 31.10.2024*	01.05. - 31.10.2024*	01.05. - 31.10.2024*
Rundreise bei 1 Einzelgast		1.292 €	1.476 €	1.986 €
Preis pro Pers. bei 2 Teilnehmern		775 €	843 €	1.175 €
bei 3 - 4 Teilnehmern		707 €	763 €	1.107 €
bei 5 - 6 Teilnehmern		609 €	664 €	1.070 €
Zuschlag Einzelzimmer		224 €	283 €	523 €
Sommer Hochsaison Zuschläge: 1.7. – 31.8.:		** Lassen Sie sich für die Hochsaison bitte ein Angebot von uns erstellen, passend zu Ihren Reisedaten		

* Zuschläge während der „Perahera Saison“ im August in Kandy! Bitte Angebot anfragen (variiert je nach Hotel)

** Zuschläge für Reisen während der Hochsaison über Weihnachten und Sylvester bitte anfragen

Im Reisepreis eingeschlossene Leistungen: (ab Colombo / bis Westküste)

- Assistenz durch örtliche Mitarbeiter bei Ankunft und Abflug
- 5 Übernachtungen im Standard Zimmer in den angegebenen Hotels, oder gleichwertig
- Verpflegung mit **HALBPENSION** (beginnend mit Dinner Tag 1, endend mit Frühstück Tag 6)
- Rundreise im klimatisierten Fahrzeug, mit privatem, **deutschsprachigem Chauffeur-Guide**
- bei Gruppen ab 3 Personen wird ein Micro Van benutzt
- Besichtigungen und Ausflüge laut Reiseplan, inklusive Eintrittsgelder für die gelisteten Besichtigungen
- Informationsmaterial zur Reise; Reisepreis-Sicherungsschein (Insolvenzversicherung)
- Extras: Blumengirlande bei Ankunft; Wasserflasche für unterwegs; ein kleines Souvenir für zuhause

Nicht im Reisepreis eingeschlossen:

- Flüge nach / von Sri Lanka (tagesaktuelle Preis auf Anfrage)
- Evtl. benötigter früher Check-In bei Ankunft und später Check-Out bei Abreise (Preise auf Anfrage)
- * obligatorische Zuschläge während der Perahera Feste im Sommer (je nach Hotelwahl)
- **obligatorische Zuschläge für Weihnachts- und Sylvester-Dinner (je nach Hotelwahl)
- Zuschlag für den Transfer zu einem Bade- oder Ayurveda-Hotel anstatt zum Flughafen in Colombo
- Visagebühren Sri Lanka (Infos zum Visum und spezielle Einreisevorschriften erhalten Sie bei Buchung)
- Rücktrittskosten-, Reisekranken- /Gepäckversicherung
- Alle persönlichen Ausgaben, Mittagessen, Trinkgelder, Getränke, pers. Telefonate, Taxis usw.
- Optionale Ausflüge/Aktivitäten; Programmerweiterungen, die vor Ort auf eigenen Wunsch unternommen werden
- Evtl. anfallende separate Kamera- und Videogebühren während der Besichtigungen

Zur Einreise nach Sri Lanka benötigen Sie einen Pass (Gültigkeit: Rückreise +6 Mon.) und ein **ETA Visum**.

Dieses muss vorab im Internet beantragt werden unter: www.eta.gov.lk.

Informieren Sie sich bitte zeitnah vor der Abreise über die neuesten Bestimmungen zur Einreise. <https://www.srilanka.travel>



Zum Ablauf der Rundreise:

- Der Chauffeur bleibt die ganze Reise über bei Ihnen (außer an Badetagen!). Er schläft und speist in separaten Unterkünften. Über Handy ist er mit unserem Büro in Colombo verbunden und Sie können sich im Notfall 24h an den Kontakt in Colombo bzw. an uns wenden (siehe Hotel- und Kontaktliste, die Sie mit Ihren Reiseunterlagen bekommen)
- Die Abfahrzeiten an den jeweiligen Tagen besprechen Sie jeweils am Vorabend mit Ihrem Chauffeur. Er weiß am besten, wann man am nächsten Morgen aufbrechen sollte. Unterwegs können Sie den Chauffeur jederzeit bitten anzuhalten, um Fotos zu schießen oder kurz Rast zu machen (insoweit es der Tagesplan zulässt). Es gibt schöne Raststätten entlang der Strecken. Auch Mineralwasser und Obst besorgt der Fahrer für Sie unterwegs gegen Entgelt.
- Am Abend nehmen Sie am besten immer eine volle Mineralwasserflasche mit hinein ins Hotel, zum Zähneputzen etc. Bitte nie gefiltertes Wasser trinken, das in den Hotels in Kannen bereitsteht. Das ist nur für Einheimische.
- Die ersten Tage bitte mit etwas Zurückhaltung speisen. Denn die Gäste bekommen oft nur deshalb Darmprobleme, weil sie nicht bedenken, dass die Zeit- und Klima-Umstellung, sowie der Flug den Körper belasten. Auch die scharfen Gewürze muss man gewohnt sein. Die Garküchen in den Straßen riechen zwar verlockend, können für Europäer aber zum Problem werden.
- Sollten Sie krank werden, dann bitte nicht zögern und gleich im Hotel nach einem Arzt fragen, sowie Ihren Fahrer und uns **sofort** benachrichtigen.
- Die passenden Medikamente gibt es fast überall zu kaufen.
- Unser privates Erfolgsrezept zur Vorbeugung gegen "Montezumas Rache": Jeden Tag am besten gleich morgens eine "Schluckimpfung" aus dem Flachmann. (Anm.: Im Selbstversuch getestet und für gut befunden...hicks)

Hinweise zu Ihrer Sri Lanka Reise:

- Diese Tour ist nahezu jederzeit und bereits ab 1 Pers. buchbar. Die Reise kann mit anderen Bausteinen kombiniert und auch verlängert werden.
- In den Hotels ist die standardmäßige Check-In-Zeit i.d.R. 14:00 Uhr, Check-out um 12:00 Uhr. Beachten Sie das bitte bei der Flugbuchung.
- Je nach der von Ihnen gewählten Fluglinie und Flugzeiten können die Anzahl der Übernachtungen, sowie das Programm variieren.
- Bei den angebotenen Hotels handelt es sich lediglich um Vorschläge. Die Verfügbarkeit der Zimmer kann erst nach Ihrer Buchungszusage geprüft werden. Sollte ein Hotel keine Kapazitäten frei haben, bieten wir - in Rücksprache mit Ihnen - gleichwertige Alternativen an und teilen Ihnen mit, ob es dadurch zu Preiszuschlägen od. Minderungen kommt. Nachdem alle Hotels bei uns rückbestätigt sind, händigen wir Ihnen eine Hotelliste mit Adress- und Kontaktdaten aus.
- Aufgrund außergewöhnlicher Umstände und z.B. wegen des Monsuns kann es zu notwendigen Änderungen im Programmverlauf kommen.

Beim Besuch religiöser Stätten beachten Sie bitte:

Legen Sie Schuhe, Hüte, Kappen ab, bevor sie die Tempel betreten. Achten Sie bei Ihrer Kleidung darauf, dass Beine und Schultern bedeckt sind. Kurzen Hosen/Röcken und Sonnentops kann man z.B. mit Schals/großen Tüchern bedecken, die Sie am besten in der Tasche mitführen. Respektieren Sie die Gläubigen und bewahren Sie die Stille in den Tempeln. Berühren Sie bitte nicht die Statuen und Gemälde und befolgen Sie evtl. Fotoverbote, die manchmal im Inneren der Tempel durch Schilder ausgewiesen sind.

Kleidung: Bei der Auswahl Ihrer Kleidung sollten Sie beachten, dass Sri Lanka ein tropisches Klima hat und ein hoher Prozentsatz der Bevölkerung buddhistisch ist. Daher sollte Ihre Wahl der Garderobe nicht nur dem Wetter angemessen sein, sondern auch den Glauben und die Traditionen der Einheimischen respektieren. Leichte Baumwoll- und Leinenkleidung ist am besten geeignet. Sonnenhut, Sonnenbrille, bequeme Schuhe / feste Sandalen sollten natürlich zur Ausstattung gehören. Für Touren in das Bergland benötigen Sie auch wärmere Kleidung. Bei Exkursionen und Safaris bitte schützende Kleidung tragen. Im Horton Plains National Park können Blutegel vorkommen, daher bitte lange Socken und feste Schuhe tragen, sowie Siddhalepa Balsam oder Salonpas Spray auftragen (vor Ort erhältlich).

In den Hotels wird beim Abendessen gepflegte Kleidung bevorzugt (Bluse/Hemd/lange Hosen/Röcke...). Allzu lässige Kleidung mit Shorts etc. ist meist nicht angebracht, kann evtl. aber auch getragen werden – je nach Hotel. Am besten vorher an der Rezeption erkundigen.

Schwimmen und Sonnenbaden: Nackt Sonnenbaden und oben ohne (Frauen) ist auf Sri Lanka verboten. Sie dürfen nicht im Meer schwimmen, wenn am Strand eine ROTE Flagge angezeigt, dass es starke Wellen und gefährliche Strömungen gibt.



Verwenden Sie bitte immer eine Creme mit hohem Schutzfaktor, denken Sie an die Kopfbedeckung und trinken Sie viel Wasser.

Trinkgelder sind üblich, aber nicht obligatorisch. In Restaurants und Hotels wird Ihrer Rechnung automatisch eine Servicegebühr von 10% hinzugefügt. Wenn Sie jedoch das Gefühl haben, dass Sie einen sehr guten Service genossen haben, gibt man gerne einen zusätzlichen „Tipp“. Auch während der Rundreise liegt der Betrag ganz in Ihrem eigenen Ermessen. Es wird erwartet, dass Sie Ihrem Fahrer / Guide am Abschluss der Reise ein Trinkgeld geben. Auch das Personal in den Hotels ist stets um Ihr Wohl bemüht und schätzt eine kleine Aufmerksamkeit. Übliche Trinkgelder für 2 Personen wären in etwa: Chauffeur-Guide: ca. 10-15 € pro Tag (+/- je nach Zufriedenheit); Kofferträger: ca. 1-3 € pro Hotel

Mobilität: Da wir weder im öffentlichen Raum noch bei den Transportmitteln und Unterkünften durchgängig Barrierefreiheit garantieren können, sind unsere Reisen für Menschen mit eingeschränkter Mobilität, Behinderungen od. Handicaps im Allgemeinen nicht geeignet, können jedoch extra gebucht werden. Bitte speziell anfragen.

- An Poya-Tagen (Vollmond) und an anderen Tagen, die von der Regierung festgelegt werden, wird in den Hotels kein Alkohol serviert.
- Rauchen ist in öffentlichen Räumen/Gebäuden streng untersagt.
- Optionale Ausflüge und zusätzliche Dienstleistungen können zur Verfügung gestellt werden, gegen Entgelt.

Für Sri Lanka Reisen gelten von unseren üblichen ABG's abweichende Stornobedingungen bei kurzfristigen Absagen: Bei Storno unter 07 Tagen vor Abflug & no shows – 100 % Stornogebühr