



SIDDHALEPA

Das **SIDDHALEPA AYURVEDA HEALTH RESORT** erstreckt sich über sieben Hektar Land, direkt am Stran von **Wadduwa**, rund 65 km südlich des Flughafens Colombo. Inmitten eines tropischen Gartens mit Gewürzbäumen, Heilpflanzen und exotischer Blumenpracht empfängt Sie das renommierte Ayurveda-Zentrum mit einer unvergleichlichen Kombination aus Urlaubsflair und geballtem ayurvedischen Wissen. International bekannt wurde Siddhalepa durch die Herstellung von Heil- und Pflegeprodukten. Über 400 medizinische Öle, Elixiere, Kosmetika, Tees und Arzneimittel aus eigener, zertifizierter Herstellung, werden inzwischen weltweit vertrieben.

UNTERKUNFT

Im Garten verteilt und rund um den Pool finden sich mehrere Gebäude mit insgesamt 50 Zimmern unterschiedlichen Kategorien. Alle Unterkünfte verfügen über eine komfortable Ausstattung wie Ventilator, Klimaanlage, Mini-Kühlschrank, Tee-/Kaffee-Zubereiter, Safe, Telefon, Sat-TV (DVD-Player auf Anfrage) und sind mit Doppelbett oder zwei Einzelbetten buchbar. Die Bäder verfügen über Föhn, Regendusche, Badewannen und Pflegeprodukte.

SUPERIOR ZIMMER MIT TERRASSE (ca. 42 m²): Erdgeschoss mit Terrasse • Blick auf den Pool und den Garten • Zimmereinrichtung im landestypischen singhalesischen Stil, ohne auf Komfort zu verzichten • Klimatisiert • Badezimmer mit Wanne und Pflegeprodukten.

SUPERIOR ZIMMER MIT BALKON (ca. 42 m²): Obergeschoss mit Balkon, mit Blick auf den tropischen Garten und den Indischen Ozean • Einrichtung im landestypischen Stil, ohne auf Komfort zu verzichten • Schlaf- und Wohnbereich • Bad mit Pflegeprodukten.

DELUXE BUNGALOWS (ca. 49 m²): Geräumiger Wohnbereich • Badezimmer mit Regendusche • Private Terrasse, mit Zugang zum Garten- und Strandbereich haben • Klimatisiert • Mit Doppelbett oder zwei Einzelbetten buchbar.

DELUXE SUITEN (ca. 65 m²): Kingsize-Himmelbett • Wohnbereich mit Surround-Sound-System • **privater Ess- und Behandlungsbereich** • große Terrasse bzw. Balkon mit Sitzgelegenheiten • „Open-to-sky“-Bad mit Badewanne und exklusiven Ayurveda-Pflegeartikeln.

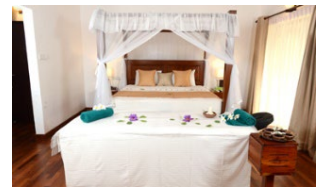
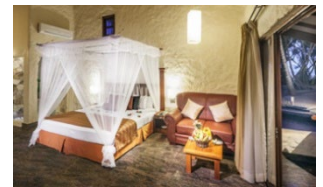
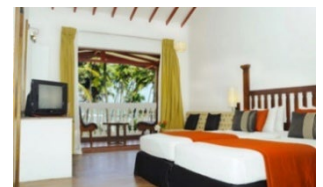
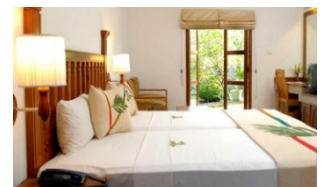
THERAPIEZENTRUM

Das Resort verfügt über rund 22 Behandlungsräume, Sauna, Dampfbad, Jacuzzi (auch mit Salzwasser) und bietet auch Beauty-Behandlungen. Alle verwendeten Medikamente werden in den eigenen Fabriken nach ISO-Standards hergestellt und sind auf pflanzlicher Basis, frei von Chemikalien. Mit fünf Ayurveda-Ärzten, rund 20 Therapeuten und externen Fachberatern auf Wunsch, werden hier die besten Behandlungen angeboten. Ein **deutschsprachiger Übersetzer** steht Ihnen während des Aufenthaltes zur Verfügung.

AYURVEDA-BEHANDLUNGEN

Die Ayurveda-Kuren werden nach eingehender Beratung individuell auf Sie zugeschnitten. Der Kurverlauf wird täglich von den Ärzten überwacht und ggf. angepasst. Von Panchakarma-Heiltherapien, Stressabbau, Anti-Aging-Behandlungen über Gewichtsregulierung bis hin zur Blutreinigung werden die Kuren sorgfältig geplant, wobei Ihre persönlichen Interessen berücksichtigt werden. Sie bekommen täglich ca. 2,5 Std. Behandlungszeit zugewiesen, mit Therapien unterschiedlichster Art.

YOGA UND MEDITATION werden begleitend zur Ayurveda-Kur angeboten und die Teilnahme ist sehr zu empfehlen. Im Siddhalepa Ayurveda Health Resort Wadduwa, das u.a. auch zu den besten **Yoga-Retreats** auf Sri Lanka gehört, wird eine Reihe verschiedener Yoga-Disziplinen angeboten, welche die Körperhaltung, die Regulierung des Atems und die Konzentration verbessern, was u.a. auch zur Beseitigung einer Reihe von Krankheiten und Störungen beiträgt.



FRÜHBUCHERPREISE: Buchung > 30 Tage vor Abreise	7 Nächte Kurpaket inkl. Vollpension & Transfers		14 Nächte Kurpaket inkl. Vollpension & Transfers		21 Nächte Kurpaket inkl. Vollpension & Transfers		28 Nächte Kurpaket inkl. Vollpension & Transfers	
01.05. – 31.10.2026 Frühbucherpreise >21 Tage	Doppelbelegung	Einzelbelegung	Doppelbelegung	Einzelbelegung	Doppelbelegung	Einzelbelegung	Doppelbelegung	Einzelbelegung
Superior Terrasse	999 €	1.201 €	1.852 €	2.182 €	2.675 €	3.129 €	3.546 €	4.132 €
Superior Balkon	1.037 €	1.246 €	1.923 €	2.267 €	2.779 €	3.254 €	3.685 €	4.298 €
Deluxe Bungalow	1.096 €	1.417 €	2.036 €	2.594 €	2.945 €	3.731 €	3.906 €	4.935 €
Deluxe Suite	1.171 €	1.559 €	2.179 €	2.864 €	3.152 €	4.125 €	4.183 €	5.460 €
01.11. – 22.12.2026* 01.04. – 30.04.2027*	Doppelbelegung	Einzelbelegung	Doppelbelegung	Einzelbelegung	Doppelbelegung	Einzelbelegung	Doppelbelegung	Einzelbelegung
Superior Terrasse	1.281 €	1.717 €	2.435 €	3.222 €	3.508 €	4.621 €	4.656 €	6.118 €
Superior Balkon	1.327 €	1.769 €	2.524 €	3.325 €	3.637 €	4.771 €	4.827 €	6.318 €
Deluxe Bungalow	1.410 €	1.875 €	2.686 €	3.531 €	3.872 €	5.070 €	5.141 €	6.717 €
Deluxe Suite	1.508 €	2.004 €	2.877 €	3.781 €	4.150 €	5.434 €	5.512 €	7.202 €
23.12.26 - 05.01.2027*	Doppelbelegung	Einzelbelegung	Doppelbelegung	Einzelbelegung	Doppelbelegung	Einzelbelegung	Doppelbelegung	Einzelbelegung
Superior Terrasse	1.452 €	1.936 €	2.839 €	3.741 €	4.226 €	5.547 €	5.613 €	7.352 €
Superior Balkon	1.506 €	2.005 €	2.948 €	3.881 €	4.389 €	5.756 €	5.830 €	7.631 €
Deluxe Bungalow	1.638 €	2.176 €	3.211 €	4.221 €	4.784 €	6.267 €	6.357 €	8.313 €
Deluxe Suite	1.770 €	2.346 €	3.475 €	4.562 €	5.179 €	6.779 €	6.884 €	8.995 €
06.01. – 31.03.2027*	Doppelbelegung	Einzelbelegung	Doppelbelegung	Einzelbelegung	Doppelbelegung	Einzelbelegung	Doppelbelegung	Einzelbelegung
Superior Terrasse	1.417 €	1.890 €	2.700 €	3.560 €	3.893 €	5.113 €	5.169 €	6.774 €
Superior Balkon	1.470 €	1.958 €	2.803 €	3.693 €	4.043 €	5.306 €	5.369 €	7.031 €
Deluxe Bungalow	1.599 €	2.125 €	3.054 €	4.017 €	4.407 €	5.776 €	5.854 €	7.658 €
Deluxe Suite	1.727 €	2.291 €	3.304 €	4.341 €	4.770 €	6.247 €	6.339 €	8.286 €

Die Preise beinhalten:

- ❖ Transfers von/zum Flughafen COLOMBO
- ❖ Übernachtungen & Ayurvedische Vollpension
- ❖ Bei Ankunft Obstkorb auf dem Zimmer
- ❖ Tägl. Kur-Anwendungen ca. 2,5 Std
- ❖ Tägl. Arztkonsultationen; Ernährungsberatung
- ❖ Ayurvedische, kurbegleitende Medikamente
- ❖ Tägl. 2 x Yoga in der Gruppe (je 1 Std.; 6x pro Wo.)
- ❖ Wöchentl. Meditation in der Gruppe; Aktivitäten
- ❖ Geschenkpaket mit ayurvedischen Produkten
- ❖ Insolvenzversicherung des Veranstalters

Die Preise beinhalten NICHT:

- ❖ Ihre Flüge nach / von Sri Lanka; Flughafensteuern
- ❖ Visumgebühren Sri Lanka (52€)
- ❖ Kurverlängernde Medikamente für zuhause
- ❖ Getränke außerhalb des Kurangebots
- ❖ Ausflüge, die Sie selbst vor Ort machen
- ❖ Persönliche Ausgaben für Trinkgelder, Telefon, Taxi, usw.
- ❖ Obligatorische Zuschläge: Weihnachten: 50 € p.P. / Silvester: 55 € p.P.

Die abgebildeten Preise sind Frühbucher-Preise bei Buchung >30 Tage vor Abreise

Bei Buchung unter 30 Tagen kommen die normalen Listenpreise zur Anwendung.

Sollten Sie **über 55 Jahre alt sein, wird noch 2,5% Senioren-Rabatt** abgezogen.

Lassen Sie sich am besten ein Angebot erstellen!

Die Häufigkeit und Auswahl der Behandlungen obliegt der Empfehlung des Arztes je nach Diagnose.

RESORT EINRICHTUNGEN & DIENSTLEISTUNGEN

Offene Lobby mit Rezeption und Sitzgelegenheiten • Ausflugsorganisation • W-LAN kostenlos verfügbar (Lobby-Bereich) • Shop mit Ayurveda-Produkten (Tees, Körperpflege, Elixiere etc.) • Pool mit Sonnenterrasse, Liegebereich im Garten mit Strandblick • Kleiner Fitnessraum mit Trainingsgeräten

RESTAURANT: Als einziges Ayurveda-Hotel in Sri Lanka hat das Siddhalepa Restaurant eine kulinarische Auszeichnung für seine besondere Ayurveda-Küche erhalten. Zur Anwendung kommen bei der Zubereitung hauptsächlich Bio-Gemüse und Kräuter aus dem eigenen Garten, manchmal auch mit Fisch und weißem Fleisch ergänzt. Die Ayurveda-Ärzte stehen zur Verfügung, um Sie bei der Auswahl der richtigen Ernährung entsprechend Ihrer Kur zu unterstützen. Bei passendem Wetter ist auch das Strandrestaurant geöffnet und bietet traumhafte Aussichten auf das Meer.

UNTERHALTUNG / AUSFLÜGE: Ayurveda-Kochkurs, Kräuterpflanzen-Tour,, Exkursion durch eine der pharmazeutischen Ayurveda-Fabriken • Ayurveda Vorträge • Ayur-Tee-Verkostung, Elixier Verkostung • sportliche Aktivitäten wie Tischtennis oder Beachvolleyball • Brettspiele im Innenbereich • Strandspaziergänge unternehmen, zu Fuß den kleinen Ort erkunden (ca. 2km) und in lokalen Geschäften Kleinigkeiten einkaufen. Das Resort bietet (gegen Gebühr) verschiedene Ausflüge an, im Privatwagen mit Fahrer, wie z.B. Kalutara Bodiya (7 km), Dehiwala Zoo (29km); Colombo Stadtrundfahrt (37 km); Galle City (83 km); Sinharaja Regenwald (88 km).

LAGE: Das Siddhalepa Ayurveda Health Resort Wadduwa ist ein abgelegenes Refugium an der Süd-Westküste Sri Lankas, in der Nähe der Stadt Kalutara (6km). Das Resort hat einen direkten Strandzugang und liegt etwa 65 km vom Flughafen Bandaranaike entfernt (ca. 1,5Std. Fahrt). Einkaufsmöglichkeiten und eine Apotheke liegen etwa 2km entfernt.

FAZIT:

Die Siddhalepa Group verkörpert ihre Grundwerte, nur das Beste zu bieten! Sei es in Bezug auf einen revitalisierenden Ayurveda-Rückzugsort auf Sri Lanka, oder die selbst hergestellten Naturprodukte. Diese Einstellung und auch das unerschütterliche Engagement der Siddhalepa-Firmengruppe für eine grüne Umwelt und Schutz der Ressourcen hat ihnen viele nationale und internationale Auszeichnungen und Anerkennungen eingebracht. Im SIDDHALEPA AYURVEDA HEALTH RESORT erfahren Sie ein ganzheitliches Kurerlebnis unter fachkundiger Betreuung von hervorragenden Ärzten, Beratern und im Hospital ausgebildeten Therapeuten.