

Tour# SL-06

## 14-Tage INDIVIDUALREISE: SRI-LANKA Aktiv-Rundreise

### „Entdecke den unberührten Norden Sri Lankas“

Sri Lanka, „die strahlende Schöne“, hat viel mehr zu bieten, als nur Badestrände und die allseits bekannten Hotspots! Deshalb führen wir Sie auf dieser Tour auch mal ein wenig abseits der üblichen Touristenrouten von der wilden Natur der Westküste hoch in den Norden, in das Naturparadies der Halbinsel Jaffna. Der einst im Bürgerkrieg (1983 - 2009) umkämpfte Norden Sri Lankas war Urlaubern lange kaum bekannt. Nun erwarten Sie hier nun eine intakte Natur, unberührte Strände, bunte Tempel und das zurückgekehrte Lächeln der Tamilen.

Vom Norden reisen Sie weiter an die herrlichen Strände der Ostküste, bevor es dann zu den kulturellen Highlights in der Inselmitte weitergeht. Auf dieser sehr abwechslungsreichen Tour können Sie Wale & Delfine beobachten, bei Safaris Leoparden & Elefanten entdecken, Kanu fahren, Kite surfen, Pferde reiten, Fahrrad fahren, kulturelle Schätze bewundern und an herrlichen Stränden baden. Was will man mehr?!



NEGOMBO - KALPITIYA - WILPATTU NATIONALPARK - ANURADHAPURA – MIHINTALE –  
 JAFFNA - TRINCOMALEE (Baden) - DAMBULLA - POLONNARUWA – MINNERIYA NATIONALPARK  
 - SIGIRIYA - KANDY – PERADENIYA - MATALE - PINNAWELA – NEGOMBO

	ABFLUGHAFEN	.....Uhr	Flug nach SRI LANKA
Tag 1	<b>NEGOMBO</b>	.....Uhr	Nach Ankunft Abholung
	<b>KALPITIYA</b>		Transfer zum Hotel in KALPITIYA (ca. 130km, ~ 2,5-3 Std.)
		Nachmittags	Erkunden der Umgebung oder Freizeit

Bei Ihrer Ankunft auf Sri Lanka werden Sie am Flughafenausgang von Ihrem Privat-Chauffeur empfangen. Vom Flughafen aus geht die Reise gleich weiter zum Hotel in Kalpitiya. Während der Fahrt entlang der Westküste können Sie die ersten Eindrücke in sich aufnehmen und sich ein wenig vom Flug entspannen. Nach dem Check-In im Resort können Sie die Annehmlichkeiten des Hotels genießen, einen Strand-Spaziergang machen oder den kleinen Ort KALPITIYA anschauen. (Das Programm hängt von Ihrer Flug-Ankunftszeit ab)

**KALPITIYA:** Der Fischerort liegt etwa 130km nördlich vom Flughafen und hat sich in den letzten Jahren mehr und mehr zu einem attraktiven Ziel abseits der üblichen Touristenrouten entwickelt. Neben den verlässlichen Winden, optimal zum Kitesurfen und Windsurfen auf der riesigen Kalpitiya Lagune, lockt die Region am Indischen Ozean auch mit dem Naturschauspiel der **in den Wintermonaten vorbeiziehenden Wale und Delfine.**

Das **BLUE WHALE RESORT** bietet einen schönen Mix zwischen Komfort und Wildnis. Sie können im palmengarten am Pool entspannen oder den Kitesurfen in der vorgelagerten Lagune zusehen. Für Interessierte gibt es auch 2 - 3 Tage Programme mit Unterricht im Kitesurfen. Bootstouren zur Wal- und Delfinbeobachtung gibt es ab November bis April. Da es sich um ein Fischerdorf handelt, kann man hier natürlich überall leckere Fischgerichte essen.

- Übernachtung im Hotel in Kalpitiya.



Tag 2	<b>KALPITIYA</b>		Freizeit oder Besichtigung von KALPITIYA und Umgebung Freizeit-Aktivitäten nach Wahl
-------	------------------	--	---

Sie können heute **KALPITIYA** anschauen und/oder eine der Aktivitäten im Resort buchen, je nach Ihren Vorlieben. In der Nähe des Resorts befinden sich das historische Dutch Fort und die holländische Kirche im nahe gelegenen Fischerort Kalpitiya. Die St.-Anna-Kirche - eine katholische Kirche aus dem 17. Jahrhundert und eine der am meisten verehrten historischen Kirchen in Sri Lanka - ist nur wenige Kilometer entfernt und auch ein Besuch auf dem Fischmarkt ist ein Erlebnis.

Da die Freizeitaktivitäten des Resorts je nach Jahreszeit variieren und der Geschmack unserer Gäste unterschiedlich ist, bieten wir Ihnen folgende Möglichkeiten optional zur Wahl an (gegen Gebühr):

► **DELFIN- UND WALBEOBACHTUNG**

(ideal: Nov./Dez. – April) 35 € p.P.:

Die Küste vor Kalpitiya ist berühmt als einer der besten Orte, um faszinierende Meeresbewohner in ihrem natürlichen Lebensraum zu beobachten. Schulen von Delphinen - buchstäblich Tausende, können im Ozean vor Kalpitiya gesichtet werden und weiter hinaus im Meer können Sie auch blaue Wale und sogar Orcas entdecken.



► **PFERDE-SAFARI**

(ganzjährig möglich) 35 € p.P.:

Entdecken Sie den einzigartigen Reiz Ihre Umgebung auf dem Pferderücken! Die Pferdesafaris werden von der Premadasa Riding School durchgeführt - die einzigen Spezialisten für Reitsafaris in Sri Lanka. Die Pferde sind Marwari Vollblüter und Kreuzungen, die für ihre Vielseitigkeit und Ausdauer bekannt sind. Diese majestätischen Pferde haben erstaunliche Ausdauer in jedem Gelände und passen sich mit Leichtigkeit an den goldenen Sand des Pferdes an, um dem Reiter die Freude am Reiten in den hohen Sanddünen am Strand zu ermöglichen.



Von **Okt.** bis **April** eignet sich die ruhigere See für Aktivitäten im Meer.

**Schnorcheln:** Das Bar Reef in Kalpitiya beherbergt eines der vielfältigsten Korallenriffe Sri Lankas und bietet sowohl für Amateure als auch für Berufstaucher fantastische Ausblicke auf die Unterwasserwelt.

**Tauchen:** Falls Sie eine gültige Lizenz besitzen und tauchen möchten, dann geben Sie das bitte bei Buchung an, damit die Ausrüstung rechtzeitig für Sie bereitgestellt wird.



**KITESURFEN:** Von **April** bis **Anfang Oktober / November** bieten die raue See und starke Winde ideale Voraussetzungen dafür. Falls Sie ihre eigene Ausrüstung mitbringen, können Sie gleich in der Kalpitiya Lagune vor Ort surfen. Im Kite Surfing Center können Sie auch eine Ausrüstung mieten.



**Das ganze Jahr über** können Sie in der Lagune **Kajak fahren**, um die malerischen Mangroveninseln zu erkunden; oder einen Tag beim **Angeln** verbringen. **Inselhüpfen:** Es gibt 14 Inseln vor der Küste und der Lagune in Kalpitiya, und Sie können viele aufregende Stunden damit verbringen, den Reichtum an Naturwundern zu entdecken, die sie enthalten. Sie können **Naturwanderungen** durch die üppigen Mangroven unternehmen, sowie **Radtouren** in das nahegelegene Fischerdorf Thihaliya.

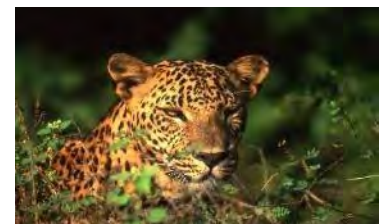
► *Je nach Ihren Wünschen und Vorlieben kann man die Dauer und Art Ihres Aufenthaltes hier variieren.*

- Übernachtung im Hotel in Kalpitiya

Tag 3	<b>KALPITIYA</b>	Früh morgens	Weiterfahrt nach ANURADHAPURA (ca.2,5Std.); unterwegs
	<b>WILPATTU</b>	Vormittags	Safari im WILPATTU Nationalpark (ca. 3 Std.)
		Nachmittags	anschl. Weiterfahrt zum Hotel in ANURADHAPURA (ca. 1,5Std)
	<b>ANURADHAPURA</b>		restlicher Tag zur freien Verfügung

Nach dem Frühstück verlassen Sie heute das Resort, zur Weiterfahrt in Richtung Anuradhapura. Unterwegs unternehmen Sie eine Safari im WILPATTU NATIONALPARK.

Der **WILPATTU NATIONALPARK** ist mit 1.080 Quadratkilometer der größte Nationalpark Sri Lankas und befindet sich an der Westküste des Landes. In den Unruhen des Bürgerkriegs wurde der Nationalpark 1985 geschlossen und erst 2010 wieder eröffnet. Er bietet ein äußerst breites und umfangreiches Wildleben, und ist nicht so überlaufen wie der Yala Nationalpark. Trotz seiner beachtlichen Größe kann man einen sehr großen Teil des Wilpattu Nationalparks sehr gut in einem halben bzw. einem ganzen Tag erkunden.



Der Wilpattu Nationalpark ist nicht nur der größte Nationalpark Sri Lankas, er ist auch einer der am stärksten von dichtem Dschungel durchsetzten Parks des Landes. Es finden sich jedoch immer wieder Lichtungen und Wasserstellen, welche in der Trockenzeit für viele Tiere einen häufig frequentierten Ort darstellen. Der Wilpattu Nationalpark bietet sich vor allem an, wenn man Mungos oder Pfauen sehen möchte. Des Weiteren kann man hier auf Elefanten sowie Leoparden treffen und Wildschweine, Lippenbären, sowie Krokodile, Schildkröten, Wildtiere und einen reichen Vogelbestand beobachten. - Anschließend Weiterfahrt zum Hotel-Resort nahe Anuradhapura.

Am Nachmittag können Sie Ihr Resort erkunden, das sehr malerisch an einem See liegt, mit Blick auf die antiken Stätten von Anuradhapura. Sie können im Pool baden, mit dem Fahrrad um den See radeln, oder sich bei einem Spaziergang inmitten der herrlichen Natur entspannen. - Übernachtung im Hotel nahe Anuradhapura

Tag 4	<b>ANURADHAPURA</b>	Vormittags	Besichtigung von ANURADHAPURA
		Nachmittags	Besichtigung von MIHINTALE

**ANURADHAPURA** wurde im 4.Jh.v.Chr. gegründet und ist die älteste und bedeutendste Königsstadt Sri Lankas. Der Mahavansa-Chronik (erste buddhistische Chronik) folgend wurde Anuradhapura in dieser Zeit nach einem mustergültigen städtebaulichen Konzept angelegt. Man errichtete spezielle Stadtbezirke für Bewohner bestimmter Berufszweige und Klassen. Die Wasserversorgung wurde durch das Anlegen von Wassertanks gewährleistet.

Anuradhapura war über 600 Jahre die Hauptstadt der Insel und das politische Zentrum. Nach der Zerstörung durch südindische Invasoren wurde Anuradhapura zu Beginn des 11.Jh. aufgegeben und dem Dschungel überlassen. Durch Ausgrabungen Ende des 19. Jh., erlebte das kulturelle und politische Zentrum der singhalesischen Könige eine Auferstehung. Anuradhapura wurde 1982 zum UNESCO-Weltkulturerbe erhoben. In Anuradhapura steht ein Ableger des Bo-Baumes, unter dem Buddha in Indien vor 2500 Jahren seine Erleuchtung fand. Bereits um 250 v. Chr. gepflanzt, wird der mächtige Baum „Sri Maha Bodhi“ heute von einem goldenen Zaun geschützt. Er gilt als eines der bedeutendsten Heiligtümer der Buddhisten und ist Ziel vieler Pilger.



**MIHINTALE** liegt nur einige Kilometer von Anuradhapura entfernt. Es zählt zu den bedeutendsten Sehenswürdigkeiten Sri Lankas. Das begründet sich auf der großen religiösen Bedeutung, der historischen Wichtigkeit aber auch der schönen Lage.

Für Buddhisten gilt Mihintale als eine der heiligsten Orte des Landes, weshalb Sie hier neben Touristen aus aller Welt auch sehr viele Pilger antreffen werden.

Der gigantische Ausblick auf die Umgebung entlohnt für den kräftezehrenden Aufstieg über die 1840 Granitstufen. Wer sich das verkneifen möchte, findet auch am Fuß des Berges viele interessante Zeugnisse der Geschichte.



- Übernachtung im Hotel nahe Anuradhapura

Tag 5	<b>ANURADHAPURA</b>	Morgens	Abholung und Transfer zum Bahnhof
		Vormittags	ZUGFAHRT nach JAFFNA (ca. 4 Std.)
	<b>JAFFNA</b>		Nach Ankunft Abholung und Transfer zum Hotel
		Nachmittags	Besichtigung von Jaffna

Nach dem Frühstück werden sie zum Bahnhof gebracht für ihre Zugfahrt in den Norden der Insel.

Bei ihrer Ankunft in Jaffna werden sie von einem Mitarbeiter empfangen der sie in ihr Hotel begleitet, wo Sie sich etwas erfrischen können, bevor Ihr neuer Chauffeur Sie nachmittags zu einer kleinen Stadtrundfahrt durch Jaffna abholt.

**JAFFNA** war lange Zeit eine der Hauptbühnen des Bürgerkriegs. Mehr als jede andere Stadt in Sri Lanka symbolisiert Jaffna die Zerstörungskraft des Krieges und die Absurdität der langen Kriegsjahre. Noch heute zeugen Einschusslöcher, ausgebombte Ruinen und zerstörte Statuen davon.

Da etwa 90% der Bevölkerung in Jaffna Tamilen sind und diese größtenteils dem Hinduismus angehören, ist das bedeutendste religiöse Gebäude von Jaffna die hinduistische Tempelanlage **NALLUR KANDASWAMY KOVIL**. Der Tempel wurde im 15. Jahrhundert erbaut, dann aber zu Kolonialzeiten von den Portugiesen zerstört und im Jahre 1734 wieder aufgebaut.



Außerdem besuchen Sie die Bibliothek von Jaffna, wo Sie sich näher über die tamilische Kultur informieren können, sowie die St. James Kirche und das niederländische Fort im Zentrum der Stadt.

Ihr Hotel liegt zentrumsnah und bietet für Unternehmungslustige auch einen Fahrradverleih an. In der Rooftop-Bar können Sie bei exotischen Drinks und einem schönen Blick über die Stadt den Abend ausklingen lassen.

- Übernachtung in Jaffna.

Tag 6	<b>JAFFNA</b>	Ganztags	Ausflug zur „heiligen“ Insel NAINATIVU
			Besichtigung des Pilgerortes NAGADEEPA
			Tuk-Tuk-Fahrt zum NAGAPOOSHANI AMMAN TEMPEL

Nach dem Frühstück unternehmen Sie einen Ausflug zur „heiligen“ Insel **NAINATIVU**, die zwischen dem südindischen Bundesstaat Tamil Nadu und der Jaffna-Halbinsel liegt. Sie ist eines der wichtigsten Pilgerziele für Hindus und Buddhisten aus Sri Lanka. Der Pilgerort **NAGADEEPA** ist deshalb so besonders, weil neben einem buddhistischen auch ein hinduistischer Tempel steht. Nicht nur die beiden Tempelbauten sind spektakulär – der buddhistische mit einem uralten Bodhibaum und einer silbernen Dagoba, der Hindu-Tempel quietschbunt mit einem riesigen Elefanteneingangstor – sondern schon die Anreise. Denn die Lagunenstadt Jaffna ist über Dämme mit etlichen Inseln verbunden, die befahren werden können.



*(Anmerkung: Ihr Fahrer bringt Sie vom Hotel zur Kurikadduwan Fährstation (ca. 45 Min.). Von dort aus können Sie entweder mit einem privaten Boot zum Nagadeepa Tempel (ca. 30 Min.) schippern, oder die Kurikadduwan Fähre nehmen (ca. 20 Min.)*

Nach dem Besuch des Nagadeepa Tempels geht es per Tuk-Tuk zum **NAGAPOOSHANI AMMAN TEMPEL**.

Er ist der hinduistischen Göttin Parvati geweiht und beeindruckt mit 4 hohen Gopurams (Tempeltürmen). Das gegenwärtige Bauwerk entstand 1720 bis 1790, nachdem der alte Tempel im Jahre 1620 von den Portugiesen zerstört worden war. Nach der Besichtigung geht es zurück nach Jaffna, wo Sie die Annehmlichkeiten des Hotels nutzen, oder auf eigene Faust noch ein wenig die Stadt erkunden können. Je nach Zeit, Lust und Laune.  
- Übernachtung in Jaffna.

<i>Tag 7</i>	<b>JAFFNA</b>	Vormittags	Weiterfahrt zur Ostküste nach TRINCOMALEE (ca.4 Std.)
	<b>TRINCOMALEE</b>	Mittags	Check-In im Strand-Resort in KUCHCHAVELI (2 Nächte)
	<b>KUCHCHAVELI</b>		restlicher Tag zur freien Verfügung (Baden)

Nach dem Frühstück begeben Sie sich auf die Weiterfahrt zur Ostküste in Richtung TRINCOMALEE. Am frühen Nachmittag erreichen Sie Ihr Strand-Resort in KUCHCHAVELI.

Das **5\* JUNGLE BEACH BY UGA ESCAPES** bietet Ihnen vielfältige Möglichkeiten für einen unvergesslichen Urlaub am Strand Sri Lankas. Verwöhnen Sie Körper, Geist und Seele im Wellnessbereich, genießen Sie die warmen Sonnenstrahlen am Strand oder werden Sie beim Wasserskifahren aktiv. Gehen Sie schwimmen, machen Sie eine Fahrradtour oder lassen Sie sich mit einer entspannenden Körpermassage verwöhnen.



► Falls Sie hier mehr als 2 Nächte verweilen möchten, können wir das gerne für Sie einplanen.

<i>Tag 8</i>	<b>KUCHCHAVELI</b>	Ganztags	<b>BADETAG</b> im Strand-Resort <i>(Dauer des Aufenthaltes beliebig!)</i> Optional: <b>WAL- UND DELFIN-BEOBACHTUNG</b> (Sommermonate)
--------------	--------------------	----------	--

► **WAL- UND DELFIN-BEOBACHTUNG**

(ideal in den Sommermonaten: **April – Sep./Okt.**) 60 € p.P.:

Auf Sri Lanka können Sie rund zehn Monate lang die Giganten der Meere in freier Natur beobachten, je nach Jahreszeit und Küste. Auch Trincomalee entwickelt sich zu einer international bedeutenden **WHALE WATCHING DESTINATION**. Hauptsächlich Blauwale, aber auch eine kleinere Anzahl von Pottwalen und Delfine, können hier oft vor der Küste beobachtet werden. Die meisten Sichtungen gibt es zwischen März/April und September, da die Wale von der Südküste, wo sie hauptsächlich zwischen Dezember und April zu sehen sind, in den Nordosten ziehen.



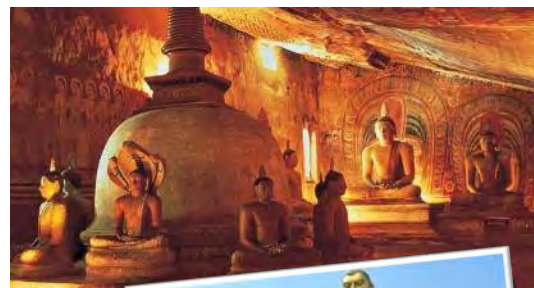
*Tipp: Wenn sie dazu tendieren seekrank zu werden oder noch nie auf einem Boot waren, raten wir Ihnen, Tabletten gegen Reise-/Seekrankheit ca. 1 bis 2 Stunden vor dem Trip einzunehmen. Rezeptfrei in der Apotheke erhältlich.*

<i>Tag 9</i>	<b>KUCHCHAVELI</b>	Vormittags	Check-Out; Fahrt in Richtung Inselmitte (ca. 3 Std.)
	<b>DAMBULLA</b>	Nachmittags	nach Ankunft in Dambulla Check-In im Hotel Besichtigung der Höhlentempel in DAMBULLA

Heute verlassen Sie die Ostküste und fahren weiter zur Inselmitte, wo die meisten der kulturellen Highlights liegen. Gegen Mittag erreichen Sie Ihr Hotel in Dambulla und können sich ein wenig erfrischen und ausruhen.

Am späten Nachmittag besichtigen Sie in **DAMBULLA** den größten und am besten erhaltenen Höhlen-Tempelkomplex Sri Lankas, der 1991 von der **UNESCO zum Weltkulturerbe** erhoben wurde.

In über 150m Höhe befinden sich fünf nebeneinander liegende Höhlen, die durch einen galerieartigen Vorbau miteinander verbunden sind. Von besonderer Bedeutung sind die eindrucksvollen buddhistischen Fresken, die eine Fläche von über 2000qm bedecken, sowie die 157 Statuen der Tempelanlage. In der ersten Höhle ruht ein 14m langer, aus dem Fels geschlagener Buddha, kurz vor seinem Übergang ins Nirwana. Die zweite, prächtigste Höhle beinhaltet mehrere Dutzend Buddha-Statuen, einige Hindu-Gottheiten, zwei Könige und 1500 farbige Buddha-Abbildungen an Wänden und Decke. Die drei weiteren Höhlen sind mit Statuen aus Marmor, Sandel- und Ebenholz ausgestattet.  
- Übernachtung in Dambulla



**Anmerkung:** Das Tempelinnere darf man nur ohne Schuhe betreten, d.h. entweder barfuß gehen, oder ein paar alte Socken mitnehmen. Der Aufstieg sollte am besten früh morgens erfolgen. Er erfordert trittsicheres Schuhwerk ausreichend Wasser und Sonnenschutz und dauert je nach Ihrem Tempo ca. 20 - 30Min. Falls Ihnen der Aufstieg zu beschwerlich erscheint, können Sie auch darauf verzichten und sich unten auf dem großen Platz z.B. in einem Cafe verweilen und Fotos des überdimensionalen goldenen Buddhas machen.

Tag 10	<b>POLONNARUWA</b>	Vormittags	Ausflug nach POLONNARUWA (optional: Fahrradtour)
	<b>MINNERIYA</b>		anschließend SAFARI im MINNERIYA NATIONALPARK
	<b>DAMBULLA</b>	Nachmittags	Rückfahrt zum Hotel in Dambulla

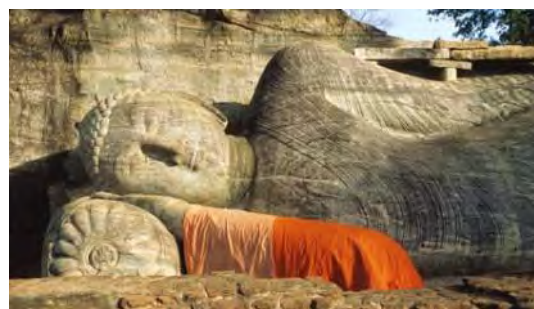
Vormittags unternehmen Sie einen Ausflug zu den kulturellen Stätten von **POLONNARUWA** (ca. 1,5 Std. Fahrt, ~45km).

Ehemaliger Regierungssitz und gleichzeitig buddhistisches Zentrum der Insel, erlebte die Stadt ihr „goldenes Zeitalter“ im 12.Jh.

Die sagenhafte Gartenstadt war großzügig gestaltet und ein gut ausgebautes Kanalnetz und Stauseen, sicherten die Wasserversorgung der Stadt - ein 800 Jahre altes technisches Meisterwerk!

Lange waren die monumentalen Ruinen vergessen und vom Dschungel verschlungen. Sie wurden erst im 19.Jh. wieder entdeckt und gehören seit 1982 zum **UNESCO-Weltkulturerbe**.

Außerhalb der Stadtmauer ist das GAL-VIHARA-HEILIGTUM mit den vier berühmten Buddha-Statuen von besonderem Reiz. Die gut erhaltenen, bis zu 14 Meter großen, imposanten Steinstatuen in stehender, sitzender und liegender Position gehören zu den Höhepunkten buddhistischer Kunst.



Je nach Ihren Interessen können Sie auch Extras dazu buchen und Ihre Reise individuell gestalten. Nachfolgend einige der vielen Möglichkeiten:

► **optional: FAHRRAD-TOUR POLONNARUWA** 15 € p.P.:

Der hervorragend gestaltete archäologische Park der weitläufigen, alten Königsstadt lässt sich auch wunderbar mit dem Fahrrad zu erkunden! Die organisierte Tour umfasst 8 – 10km und dauert ca. 2 - 3Std.



► **optional: AFFEN BEOBACHTUNG** 75 € p.P.:

Bei diesem Programm können Sie drei der Sri Lanka heimischen Affenarten unmittelbar in Ihrer natürlichen Umgebung im Dschungel beobachten: Makaken, der graue Langur und der Langur mit lila Gesicht. Dieses Programm unter fachkundiger Begleitung dauert ca. 01 Stunde.



► **optional: BALLON FLUG** 250 € p.P.:

Erleben Sie Sri Lanka aus der Vogelperspektive bei einer Ballonfahrt! Die Ballons starten früh morgens zum Sonnenaufgang. Die atemberaubenden Blicke auf exotische Landschaften und Tiere werden ein unvergessliches Erlebnis. Bitte veranschlagen Sie ca. 3-4 Stunden für die Ballonfahrt, das Champagner-Frühstück und die Fahrten von und bis zu Ihrem Hotel ein.



Die Rückfahrt führt Sie über den **MINNERIYA NATIONALPARK**, wo Sie nachmittags eine **JEEP-SAFARI** unternehmen. Der Park umfasst ca. 8889 Hektar und ist bekannt für seinen großen Bestand an Elefanten in Herden von 100 bis 150 Tieren, die im Dschungel oder im Einzugsbereich des Sees anzutreffen sind. Es sind über 300 wilde Elefanten, wilde Büffel, wilde Eber, gefleckte Hirsche, Faultiere, Sambure, Leoparden, Krokodile, Schakale, 9 Amphibien-, 25 Reptilien-, 160 Vogel-, 26 Fisch- und 78 Schmetterlingsarten schriftlich belegt.



- Nach der Safari Rückfahrt zum Hotel. Übernachtung in Dambulla.

Tag 11	<b>DAMBULLA</b>	früh morgens	Aufstieg auf den Löwenfelsen von SIGIRIYA
	<b>SIGIRIYA</b>	Mittags	anschl. Weiterfahrt ins Hochland, nach Kandy (ca. 95km, ~3 Std.)
	<b>MATALE</b>	Nachmittags	unterwegs in MATALE Besuch von Gewürzgärten
	<b>KANDY</b>		anschl. Weiterfahrt zum Hotel in KANDY; Freizeit

Um die Hitze zu vermeiden besichtigen Sie bereits früh morgens die „Himmelsfestung“ **SIGIRIYA**. Diese wurde im Jahr 1982 von der UNESCO zum Weltkulturerbe erklärt wurde. Sigiriya erlebte nur einen kurzen Höhepunkt, als König Kassapa I. im 5. Jh. seinen Palast auf dem über 200m hohen, aus dem Dschungel aufragenden Hochplateau anlegte. Er diente ihm 18 Jahre lang (477-495) als Fluchtburg. Der Gipfel des Felsmassivs, hat eine Flächenausdehnung von über 12.000 qm. Der schweißtreibende Aufstieg über 1200 Stufen wird belohnt mit einem atemberaubenden Ausblick auf die weiten, grünen Ebenen mit leuchtenden Reisfeldern, Seen und Dschungeln.



Auf halber Höhe des Aufstieges erreicht man über eine steile Treppe eine Galerie, von der eine Wendeltreppe zu den weltberühmten FRESKEN der „Wolkenmädchen“ führt.

*Tipp: Trittsicheres Schuhwerk, Sonnenhut und -schutz, ca. 2 l Trinkwasser sind für den Aufstieg über ca. 1200 Stufen bis zum Felsplateau unerlässlich. Anmerkung: Wer Probleme mit der Hitze, den Gelenken oder dem Kreislauf hat, sollte evtl. überlegen, auf den Aufstieg zu verzichten. Stattdessen kann man entweder nur den halben Felsen bis zu den „Wolkenmädchen“ erklimmen, oder sich im neuen Museum und der antiken Gartenanlage am Fuße des Felsens umsehen. Eben jeder so, wie er kann und möchte ☺*

Je nach Ihrem Zeitplan können Sie sich nach der Besichtigung im Hotel frisch machen oder gleich weiter fahren, in Richtung Hochland. Die Fahrt nach Kandy unterbrechen Sie unterwegs für einen interessanten Stopp in Matale.

**MATALE GEWÜRZGÄRTEN:** Wer in Sri Lanka bereist, sollte mindestens einen dieser Gärten besuchen. Es ist wirklich interessant, vertraute Gewürze und Früchte sozusagen "an der Pflanze" zu sehen, z.B. wie ein Zimtbaum aussieht, wie Ingwerpflanzen riechen oder wie Pfefferkörner an der rankenden Pflanze reifen. Einige Gewürzgärten sind gleichzeitig auch Ayurveda-Schulzentren, was bedeutet, dass dort Ärzte ausgebildet werden und die Pflege derjenigen Pflanzen kennen lernen, die ihnen die medizinisch genutzten Bestandteile liefern.



Anschließend führt Sie Ihre Reiseroute immer weiter in das Hochland der Insel, bis Sie schließlich **KANDY** erreichen. Nirgends in Sri Lanka ist der Charme des Landes so ausgeprägt wie in Kandy, der trotzigen wie auch entzückenden Bergfestung, auf knapp 500m Meereshöhe gelegen, eingebettet in die liebliche Bergwelt und umschlungen vom längsten Fluss Sri Lankas. - Übernachtung im Hotel in Kandy

Tag 12	<b>KANDY</b>	Vormittags	Spaziergang im BOTANISCHEN GARTEN PERADENIYA
	<b>PERADENIYA</b>	Nachmittags	Stadtbesichtigung von Kandy
	<b>KANDY</b>	Abends	Besuch einer TANZVORSTELLUNG & Abendzeremonie im Tempel

**BOTANISCHER GARTEN PERADENIYA** (6km von Kandy) war einst der Lustgarten der Königin. Der 60ha große Garten, ist ein wahres Paradies tropischer Wild- und Kulturpflanzen. Pflanzbeete, Blumenrabatten und Ziergärten laden zum Besuch ein. Seine Orchideen gehören zu den schönsten Eindrücken, ferner auch die Große Palmenallee, oder das Oktagon-Haus, oder die leuchtenden Hibiskus- und Bougainvillea- Beete.



Eine der Hauptattraktionen des botanischen Gartens ist die riesige Birkenfeige (Ficus benjamina), die auf mehreren Stelzen steht und deren Krone sage und schreibe ca. 1.600 Quadratmeter Fläche überspannt. Auch Tierfreunde sollten dort unbedingt die Augen offenhalten, denn in dem pflanzenreichen Gebiet leben unzählige Vögel und es gibt eine stattliche Riesenflughund-Kolonie, die kopfüber in den Bäumen hängen.

Am Nachmittag besichtigen Sie **KANDY**.

Die Stadt ist auch Symbol der Religiosität Sri Lankas und besitzt viele Heiligtümer und Schreine, Kirchen, Moscheen und Tempel. Das bedeutendste Bauwerk der Stadt ist der prächtige „Zahntempel“ (Dalada Maligawa). Hier wird ein Zahn Buddhas aufbewahrt, die wichtigste Reliquie des Buddhismus in Sri Lanka.



Abends (evtl. auch schon am Abend vorher) sehen Sie eine TRADITIONELLE TANZVORSTELLUNG und wohnen im Zahntempel den buddhistischen Tempel-Ritualen bei, die von Tänzern, Trommlern und Flötenspielern umrahmt werden. Die UNESCO erklärte den Tempelbezirk 1988 zum Weltkulturerbe.

- Übernachtung im Hotel in Kandy

Tag 13	<b>KANDY</b>	Vormittags	Weiterfahrt zur Westküste (ca. 3,5Std.), unterwegs
	<b>PINNAWELA</b>		Besuch im ELEFANTEN-WAISENHAUS PINNAWELA
		Mittags	anschl. Weiterfahrt zum Strandhotel in NEGOMBO
	<b>NEGOMBO</b>	Nachmittags	restlicher Tag zur freien Verfügung

Heute endet Ihre Rundreise mit der Rückfahrt zur Westküste, nach NEGOMBO.

Unterwegs besuchen Sie das **ELEFANTEN-WAISENHAUS** in **PINNAWELA** (ca.130km). Ein Besuch dieser Einrichtung lohnt sich nicht nur für Tierfreunde. Es ist eine großartige, unvergessliche Erfahrung, die imposanten Tiere aus nächster Nähe beobachten und erleben zu können. 1975 wurde diese Anlage gegründet, als Auffangstation für mutterlose Elefanten, die hier liebevoll gepflegt und in bestehende Herden integriert werden. Bis zu ihrem 5. Lebensjahr erhalten die jungen Elefanten neben der Blätter- und Holznahrung 3 x täglich Milch aus der Flasche (09:30 – 10 Uhr/ 13:30 - 14 Uhr).



Zur Aufzucht gehört freilich auch die regelmäßige Körperpflege, die ist für die Besucher des Elefantenwaisenhauses eine besondere Attraktion ist. Zweimal pro Tag bringen die Mahouts die Herde zum etwa 400m entfernt gelegenen Fluss, wo die Elefanten ein ausgiebiges Bad nehmen (10 - 11 Uhr / 14 - 15 Uhr). Dies ist zweifelsohne der Höhepunkt für Besucher! Auf der Terrasse des Gasthauses am Fluss kann man das feucht-fröhliche Naturschauspiel entspannt und hautnah genießen. Ein „must have seen!“



Anschließend fahren Sie weiter in Richtung Westküste und erreichen am Nachmittag schließlich Ihr **Strand-Hotel**, das direkt am langen, goldenen Strand von Negombo liegt. Zum Zentrum sind es nur ca. 3km, die Transferzeit zum Internationalen Flughafen beträgt lediglich ca. 30 Minuten. Die Zimmer sind großzügig bemessen und bieten vom Balkon oder der Terrasse aus einen tollen Meerblick (kann durch die Vegetation eingeschränkt sein). Neben tollen Pools und diversen Sportmöglichkeiten, gibt es hier auch ein Spa mit Wellness-Anwendungen. Möglich ist zudem auch die Nutzung des **Ayurveda-Zentrums** im Partner-Hotel Jetwing Ayurveda Pavillions (*gegen Gebühr und mit Vorreservierung*). Falls Sie das lieber möchten, können Sie natürlich auch hier wohnen. Auch **Verlängerungstage** sind natürlich kein Problem. Einfach bei uns anfragen!



Tag 14	<b>NEGOMBO</b>		Check-Out im Hotel ( <i>spätestens mittags</i> )
	<b>Flughafen</b>	.....Uhr	Kurzer Transfer zum Intl. Flughafen / Rückflug

Programmänderungen vorbehalten!

- ❖ Diese Tour kann natürlich ganz nach Ihren Wünschen variiert werden.
- ❖ Die vorgeschlagenen Hotels der 4\*/5\*-Superior-Klasse können gegen günstigere Hotels/Resorts ausgetauscht werden.
- ❖ Falls Sie am Ende der Reise mehr als 2 Nächte verweilen möchten, können wir das gerne für Sie einplanen.
- ❖ Gerne unterbreiten wir Ihnen auch Vorschläge für Ausflüge und alternative Strand-Hotels in Negombo oder Umgebung.
- ❖ Anstatt in Negombo können Sie die Reise auch in einem Badehotel oder einem Ayurveda-Resort ausklingen lassen.

14-Tage INDIVIDUALREISE: **SRI-LANKA Aktiv-Rundreise**

*„Entdecke den unberührten Norden Sri Lankas“*

NEGOMBO - KALPITIYA - WILPATTU NATIONALPARK - ANURADHAPURA – MIHINTALE – JAFFNA - TRINCOMALEE (Baden) - DAMBULLA - POLONNARUWA – MINNERIYA NATIONALPARK - SIGIRIYA - KANDY – PERADENIYA - MATALE - PINNAWELA – NEGOMBO

Nächte	Stadt/Ort	4*/5* Kategorie Hotelvorschläge	Zimmerkategorie
2	KALPITIYA	<a href="#">Blue Whale Resort</a>	Deluxe Room
2	ANURADHAPURA	<a href="#">The Lake Forest</a>	Deluxe Room
2	JAFFNA	<a href="#">Jetwing Jaffna</a>	Deluxe Room
2	TRINCOMALEE	<a href="#">Jungle Beach by Uga Escapes</a>	Lagoon Cabins
2	DAMBULLA	<a href="#">Jetwing Lake</a>	Deluxe Room
2	KANDY	<a href="#">Radisson Kandy</a>	Superior Room
1	NEGOMBO	<a href="#">Jetwing Blue</a>	Deluxe Room
<b>Preise pro Person:</b>		<b>01.11.2026 - 30.04.2027**</b>	
Rundreise bei 1 Einzelgast		3.975 €	<i>Hotel-Buchungen über Weihnachten und Neujahr müssen mit Halbpension vorgenommen werden.</i>
<b>bei 2 Teilnehmern</b>		<b>2.269 €</b>	
bei 3 - 6 Teilnehmern		2.075 €	
Wahlleistung Halbpension		430 €	
Zuschlag Einzelzimmer		930 €	
Hochsaison 15.12. - 10.01./28.02./ 31.03.:		* Lassen Sie sich für die Hochsaison bitte ein Angebot von uns erstellen, passend zu Ihren Terminen	
<b>Preise pro Person:</b>		<b>01.05. - 31.10.2026 *</b>	
Rundreise bei 1 Einzelgast		3.694 €	<i>Diese Reise kann natürlich auch mit günstigeren Hotels geplant werden! Fragen Sie uns einfach danach</i>
<b>bei 2 Teilnehmern</b>		<b>2.119 €</b>	
bei 3 - 6 Teilnehmern		1.950 €	
Wahlleistung Halbpension		400 €	
Zuschlag Einzelzimmer		825 €	
Sommer Hochsaison Zuschläge: 01.07. – 31.08.		**Lassen Sie sich für die Hochsaison bitte ein Angebot von uns erstellen, passend zu Ihren Terminen	

\* Zuschläge zur „Perahera Saison“ im August in Kandy! Bitte Angebot anfragen (variiert je nach Hotel)

\*\* Zuschläge für Reisen während der Hochsaison über Weihnachten und Sylvester! Bitte Angebot anfragen

Im Reisepreis eingeschlossene Leistungen:

- Assistenz durch örtliche Mitarbeiter bei Ankunft und Abflug
- 13 Übernachtungen im Standard Zimmer in den angegebenen Hotels, oder gleichwertig
- Verpflegung mit Frühstück (HALBPENSION gegen Aufpreis buchbar)
- Rundreise im klimatisierten Fahrzeug, mit privatem, **deutschsprachigem** Chauffeur-Guide (*außer bei Badetagen*)
- Besichtigungen und Ausflüge laut Reiseplan, inklusive Eintrittsgelder für die gelisteten Besichtigungen inkl. je 1 JEEP-SAFARI im Wilpattu-Nationalpark und im Minneriya-Nationalpark inkl. ZUGFAHRT von Anuradhapura nach Jaffna
- Transfer bei Abreise, vom Badehotel in Negombo zum Flughafen
- Wiederverwendbare Wasserflasche zum Nachfüllen für unterwegs
- Informationsmaterial zur Reise; Reisepreis-Sicherungsschein (Insolvenzversicherung)

Nicht im Reisepreis eingeschlossen:

- Flüge nach / von Sri Lanka (tagesaktuelle Preis auf Anfrage)
- Evtl. benötigter früher Check-In bei Ankunft und später Check-Out bei Abreise (Preise auf Anfrage)
- \* obligatorische Zuschläge während der Perahera Feste im Sommer (je nach Hotelwahl)
- \*\*obligatorische Zuschläge für Weihnachts- und Sylvester-Dinner (je nach Hotelwahl)
- Zuschlag für den Transfer zu einem Bade- oder Ayurveda-Hotel anstatt zum Flughafen in Colombo
- Visagebühren Sri Lanka (Infos zum Visum und spezielle Einreisevorschriften erhalten Sie bei Buchung)
- Rücktrittskosten-, Reisekranken- /Gepäckversicherung
- Alle persönlichen Ausgaben, Mittagessen, Trinkgelder, Getränke, pers. Telefonate, Taxis usw.
- Optionale Ausflüge/Aktivitäten; Programmweiterungen, die vor Ort auf eigenen Wunsch unternommen werden
- Evtl. separat anfallende separate Kamera- und Videogebühren während der Besichtigungen

Da jeder Reisegast andere Vorlieben und Interessen hat, bieten wir diverse Möglichkeiten als Optionen an. Gerne können Sie uns bei Buchungsinteresse Ihre Wünsche mitteilen und ein individuelles Angebot anfordern:

- ⊕ Kalpitiya: **DELFIN- UND WALBEOBACHTUNG Kalpitiya** (ideal: **Nov./Dez. – April**) 35 € p.P
- ⊕ Kalpitiya: **PFERDE-SAFARIS** (ganzjährig möglich) 35 € p.P.
- ⊕ Trincomalee: **WAL- UND DELFIN-BEOBACHTUNG Trincomalee** (ideal: **April – Sep./Okt.**) 60 € p.P
- ⊕ Polonnaruwa: **FAHRRAD-TOUR** 8-10km, ca. 2-3Std. 15 € p.P. / **AFFEN-BEOBACHTUNG** ca. 1Std. 75€ p.P.
- ⊕ Dambulla/Kandalama: **BALLON-FAHRT** früh morgens, mit Transfer ab/bis Hotel 250 € p.P.
- ⊕ **BADEVERLÄNGERUNGEN** in den Strandhotels in Trincomalee und Negombo (gerne unterbreiten wir Ihnen dazu ein Angebot)

### Zum Ablauf der Rundreise:

- Der Chauffeur bleibt die ganze Reise über bei Ihnen (außer an Badetagen!). Der Fahrer schläft und speist in separaten Unterkünften. Über Handy ist er mit unserem Büro in Colombo verbunden und Sie können sich im Notfall 24h an den Kontakt in Colombo bzw. an uns wenden (siehe Hotel- und Kontaktliste, die Sie mit Ihren Reiseunterlagen bekommen)
- Die Abfahrzeiten an den jeweiligen Tagen besprechen Sie jeweils am Vorabend mit Ihrem Chauffeur. Er weiß am besten, wann man am nächsten Morgen aufbrechen sollte. Unterwegs können Sie den Chauffeur jederzeit bitten anzuhalten, um Fotos zu schießen oder kurz Rast zu machen (insoweit es der Tagesplan zulässt). Es gibt schöne Raststätten entlang der Strecken. Auch Mineralwasser und Obst besorgt der Fahrer für Sie unterwegs gegen Entgelt. Einfach immer nur fragen ☺
- Am Abend nehmen Sie am besten immer eine volle Mineralwasserflasche mit hinein ins Hotel, zum Zähneputzen etc. Bitte nie gefiltertes Wasser trinken, das in den Hotels in Kannen bereitsteht. Das ist nur für Einheimische.
- Die ersten Tage bitte mit etwas Zurückhaltung speisen. Denn die Gäste bekommen oft nur deshalb Darmprobleme, weil sie nicht bedenken, dass die Zeit- und Klima-Umstellung, sowie der Flug den Körper belasten. Auch die scharfen Gewürze muss man gewohnt sein. Die Garküchen in den Straßen riechen zwar verlockend, können für Europäer aber zum Problem werden.
- Sollten Sie krank werden, dann bitte nicht zögern und gleich im Hotel nach einem Arzt fragen, sowie Ihren Fahrer und uns sofort benachrichtigen. Die benötigten Medikamente gibt es fast überall zu kaufen.
- Unser privates Erfolgsrezept zur Vorbeugung gegen "Montezumas Rache": Jeden Tag am besten gleich morgens eine "Schluckimpfung" aus dem Flachmann. (Anm.: Im Selbstversuch getestet und für gut befunden...hicks)

### Weitere Hinweise zu Ihrer Sri Lanka Reise:

Diese Tour ist nahezu jederzeit und bereits ab 1 Person buchbar. Die Reise kann mit anderen Bausteinen kombiniert und auch verlängert werden. In den Hotels ist die standardmäßige Check-In-Zeit i.d.R. 14:00 Uhr, Check-out um 12:00 Uhr. Beachten Sie das bitte bei der Flugbuchung. Je nach der von Ihnen gewählten Fluglinie und Flugzeiten können die Anzahl der Übernachtungen, sowie das Programm variieren.

Bei den angebotenen Hotels handelt es sich lediglich um Vorschläge. Die Verfügbarkeit der Zimmer kann erst nach Ihrer Buchungszusage geprüft werden. Sollte ein Hotel keine Kapazitäten frei haben, bieten wir - in Rücksprache mit Ihnen - gleichwertige Alternativen an und teilen Ihnen mit, ob es dadurch zu Preiszuschlägen oder Minderungen kommt. Nachdem alle Hotels Ihrer Reise bei uns rückbestätigt sind, händigen wir Ihnen eine Hotelliste mit Adress- und Kontaktdaten aus.

Aufgrund außergewöhnlicher Umstände und z.B. wegen des Monsuns kann es zu notwendigen Änderungen im Programmverlauf kommen.

#### Beim Besuch religiöser Stätten beachten Sie bitte:

Legen Sie Schuhe, Hüte, Kappen ab, bevor sie die Tempel betreten. Achten Sie bei Ihrer Kleidung darauf, dass Beine und Schultern bedeckt sind. Kurzen Hosen/Röcken und Sonnentops kann man z.B. mit Schals/großen Tüchern bedecken, die Sie am besten in der Tasche mitführen. Respektieren Sie die Gläubigen und bewahren Sie die Stille in den Tempeln. Berühren Sie bitte nicht die Statuen und Gemälde und befolgen Sie evtl. Fotoverbote, die manchmal im Inneren der Tempel durch Schilder ausgewiesen sind.

Kleidung: Bei der Auswahl Ihrer Kleidung sollten Sie beachten, dass Sri Lanka ein tropisches Klima hat und ein hoher Prozentsatz der Bevölkerung buddhistisch ist. Daher sollte Ihre Wahl der Garderobe nicht nur dem Wetter angemessen sein, sondern auch den Glauben und die Traditionen der Einheimischen respektieren. Leichte Baumwoll- und Leinenkleidung ist am besten geeignet. Sonnenhut, Sonnenbrille, bequeme Schuhe / feste Sandalen sollten natürlich zur Ausstattung gehören. Für Touren in das Bergland benötigen Sie auch wärmere Kleidung. Bei Exkursionen und Safaris bitte schützende Kleidung tragen. Im Horton Plains National Park können Blutegel vorkommen, daher bitte lange Socken und feste Schuhe tragen, sowie Siddhalepa Balsam oder Salonpas Spray auftragen (vor Ort erhältlich).

In den Hotels wird beim Abendessen gepflegte Kleidung bevorzugt (Bluse/Hemd/ lange Hosen/Röcke...). Allzu lässige Kleidung mit Shorts etc. ist meist nicht angebracht, kann evtl. aber auch getragen werden - je nach Hotel. Am besten vorher an der Rezeption erkundigen.

Schwimmen und Sonnenbaden: Nackt Sonnenbaden und oben ohne (Frauen) ist auf Sri Lanka verboten. Sie dürfen nicht im Meer schwimmen, wenn a Strand eine ROTE Flagge anzeigt, dass es starke Wellen und gefährliche Strömungen gibt. Verwenden Sie bitte immer eine Creme mit hohem Schutzfaktor, denken Sie an die Kopfbedeckung und trinken Sie viel Wasser.

Trinkgelder sind üblich, aber nicht obligatorisch. In Restaurants und Hotels wird Ihrer Rechnung automatisch eine Servicegebühr von 10% hinzugefügt. Wenn Sie jedoch das Gefühl haben, dass Sie einen sehr guten Service genossen haben, gibt man gerne einen zusätzlichen „Tipp“.



Auch während der Rundreise liegt der Betrag ganz in Ihrem eigenen Ermessen. Es wird erwartet, dass Sie Ihrem Fahrer / Guide am Abschluss der Reise ein Trinkgeld geben. Auch das Personal in den Hotels ist stets um Ihr Wohl bemüht und schätzt eine kleine Aufmerksamkeit. Übliche Trinkgelder für 2 Personen wären in etwa: Chauffeur-Guide: ca.10-15 € pro Tag (+/- je nach Zufriedenheit); Kofferträger: ca. 1-3 € pro Hotel

#### Besuche in Wildparksanlagen erfolgen auf eigenes Risiko.

Befolgen Sie in den Nationalparks immer die Anweisungen der Ranger. Bitte beachten Sie, dass die Pirschfahrten auch mal holprig sein können, da die Fahrer auf unbefestigten Straßen und Wegen Manöver ausführen. Die Safari-Fahrzeuge sind meist offen und nicht klimatisiert. Die Affen und andere Tiere dürfen bitte nicht gefüttert werden. Sie sollten auch auf Ihre Handtaschen achten und während der Safaris praktische und keine allzu farbenfrohe Kleidung tragen.

Bei Zugfahrten beachten Sie bitte, dass die Buchung eines Zugtickets auf Sri Lanka 30 Tage vor dem angegebenen Datum erfolgt und daher der Verfügbarkeit zum Zeitpunkt der Buchung unterliegt. Die Fahrzeiten der Züge können unvorhergesehenen Verzögerungen und Änderungen unterliegen, da die Hochbahnstrecke ein einglisiges Streckennetz ist. Sollte die gewünschte Zugfahrt nicht durchführbar sein, legen Sie die Strecke mit dem Auto zurück.

Mobilität: Da wir weder im öffentlichen Raum noch bei den Transportmitteln und Unterkünften durchgängig Barrierefreiheit garantieren können, sind unsere Reisen für Menschen mit eingeschränkter Mobilität, Behinderungen od. Handicaps im Allgemeinen nicht geeignet, können jedoch extra gebucht werden. Bitte speziell anfragen.

- An Poya-Tagen (Vollmond) und an anderen Tagen, die von der Regierung festgelegt werden, wird in den Hotels kein Alkohol serviert.
- Rauchen ist in öffentlichen Räumen/Gebäuden streng untersagt.
- Optionale Ausflüge und zusätzliche Dienstleistungen können zur Verfügung gestellt werden, gegen Entgelt.

Für Sri Lanka Reisen gelten von unseren üblichen ABG's abweichende Stornobedingungen bei kurzfristigen Absagen: Bei Storno unter 07 Tagen vor Abflug & no shows - 100 % Stornogebühr

Bitte beachten Sie, dass das Programm und dem Angebot eine normale Tour zugrunde liegt. Sollten die Pandemie-Sicherheitsprotokolle länger andauern, können wir die Rundreisen möglicherweise nicht gemäß unserem regulären Programm durchführen. Es könnte sein, dass nicht alle Attraktionen für Besucher geöffnet sind. Ferner gelten spezielle Visa- und Einreisevorschriften, die Sie bei Buchung in Form eines Merkblattes erhalten.

Zur Einreise nach Sri Lanka benötigen Sie einen Pass (Gültigkeit: Rückreise +6 Mon.) und ein **ETA Visum**. Dieses muss vorab im Internet beantragt werden unter: [www.eta.gov.lk](http://www.eta.gov.lk). Informieren Sie sich bitte zeitnah vor der Abreise über die neuesten Bestimmungen zur Einreise unter: <https://www.srilanka.travel/helloqaain/>